

# 立教大学新聞

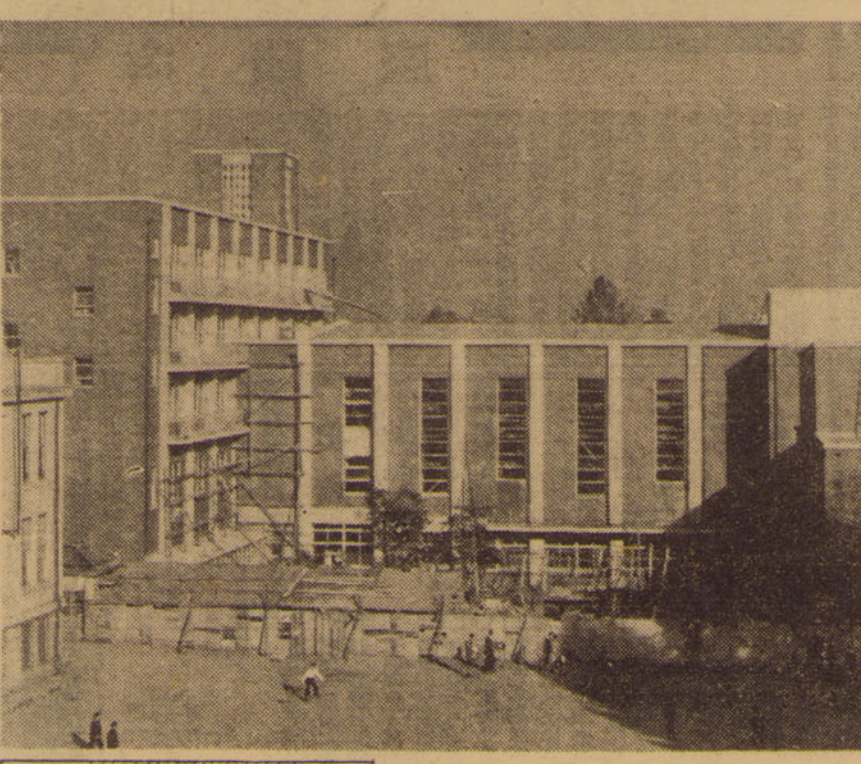
発行所 東京都新宿区三軒茶屋立教大学新聞部  
電話 312-3771  
編集者 立教大学新聞部  
印刷者 立教大学新聞部  
発行日 毎月廿日発行

## 80周年祝典来月十八日に

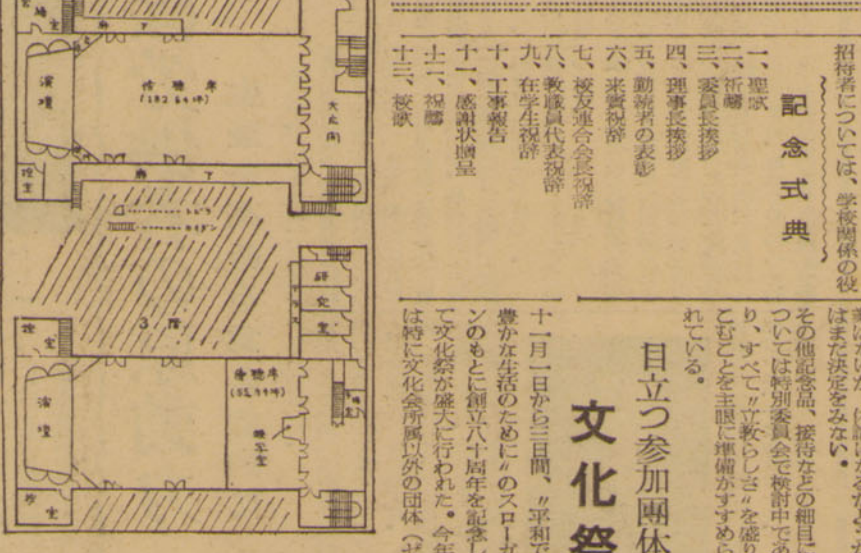
### 立教らしさを手眼に準備す

「立教らしさ」を手に、立教らしさを手眼に準備す。立教大学は、創立八十周年を記念して、来月十八日に祝典を開催する。この祝典は、立教大学の歴史と伝統を振り返り、今後の発展を期す重要な機会となる。祝典の中心となるのは、大講堂の落成式である。この大講堂は、立教大学のシンボルとして、多くの学生が学びの場となる。落成式には、立教大学の関係者だけでなく、各界の要人も参加する予定である。祝典の他にも、各種文化祭やスポーツ大会などが開催される。立教大学は、この八十周年を、立教らしさを手眼に準備する重要な機会と捉えている。

## 大講堂と完成



上・竣工した大講堂・ホールの中  
下・講堂(二階・三階の内部)



大講堂の落成式は、来月十八日(土)午後八時、大講堂で行われる。落成式には、立教大学の関係者だけでなく、各界の要人も参加する予定である。落成式には、立教大学の関係者だけでなく、各界の要人も参加する予定である。

### 文化祭閉幕

文化祭閉幕。文化祭は、立教大学のシンボルとして、多くの学生が学びの場となる。文化祭は、立教大学のシンボルとして、多くの学生が学びの場となる。

### 学生選挙権問題

学生選挙権問題。学生選挙権問題は、立教大学のシンボルとして、多くの学生が学びの場となる。学生選挙権問題は、立教大学のシンボルとして、多くの学生が学びの場となる。

### 学生側に勝訴の断

学生側に勝訴の断。学生側に勝訴の断。学生側に勝訴の断。学生側に勝訴の断。

### 目立つ参加団体の増加

目立つ参加団体の増加。目立つ参加団体の増加。目立つ参加団体の増加。目立つ参加団体の増加。

### 運動会閉幕

運動会閉幕。運動会閉幕。運動会閉幕。運動会閉幕。

### 奨学金者一七四名に決定

奨学金者一七四名に決定。奨学金者一七四名に決定。奨学金者一七四名に決定。奨学金者一七四名に決定。

### 減額に不満の声

減額に不満の声。減額に不満の声。減額に不満の声。減額に不満の声。

### 響く中小企業の不振

響く中小企業の不振。響く中小企業の不振。響く中小企業の不振。響く中小企業の不振。

### 活路を追い打ちに求む

活路を追い打ちに求む。活路を追い打ちに求む。活路を追い打ちに求む。活路を追い打ちに求む。

### 就職

就職。就職。就職。就職。

### 学内論文入選者決定

学内論文入選者決定。学内論文入選者決定。学内論文入選者決定。学内論文入選者決定。

### 会告

会告。会告。会告。会告。

### 現代アメリカ社会学

現代アメリカ社会学。現代アメリカ社会学。現代アメリカ社会学。現代アメリカ社会学。

### 最新英文学読本

最新英文学読本。最新英文学読本。最新英文学読本。最新英文学読本。

## 平和で豊かな生活のために

### 「平和で豊かな生活のために」というスローガンについて

「平和で豊かな生活のために」というスローガンについて。平和で豊かな生活のために。平和で豊かな生活のために。平和で豊かな生活のために。

### 学問の場

学問の場。学問の場。学問の場。学問の場。

### 竣工に際して

竣工に際して。竣工に際して。竣工に際して。竣工に際して。

### 冬、暖房完備なるか

冬、暖房完備なるか。冬、暖房完備なるか。冬、暖房完備なるか。冬、暖房完備なるか。

### 予算は学院債の募集

予算は学院債の募集。予算は学院債の募集。予算は学院債の募集。予算は学院債の募集。

### 響く中小企業の不振

響く中小企業の不振。響く中小企業の不振。響く中小企業の不振。響く中小企業の不振。

### 活路を追い打ちに求む

活路を追い打ちに求む。活路を追い打ちに求む。活路を追い打ちに求む。活路を追い打ちに求む。

### 就職

就職。就職。就職。就職。

### 学内論文入選者決定

学内論文入選者決定。学内論文入選者決定。学内論文入選者決定。学内論文入選者決定。

### 会告

会告。会告。会告。会告。

### 現代アメリカ社会学

現代アメリカ社会学。現代アメリカ社会学。現代アメリカ社会学。現代アメリカ社会学。

### 最新英文学読本

最新英文学読本。最新英文学読本。最新英文学読本。最新英文学読本。

### 化合物辞典

化合物辞典。化合物辞典。化合物辞典。化合物辞典。

### 現代詩人会編

現代詩人会編。現代詩人会編。現代詩人会編。現代詩人会編。

### 死の灰詩集

死の灰詩集。死の灰詩集。死の灰詩集。死の灰詩集。

### プロレタリア文学大系

プロレタリア文学大系。プロレタリア文学大系。プロレタリア文学大系。プロレタリア文学大系。

### 松川詩集

松川詩集。松川詩集。松川詩集。松川詩集。

### 抽象の城

抽象の城。抽象の城。抽象の城。抽象の城。

### 世代的詩

世代的詩。世代的詩。世代的詩。世代的詩。

### 村野四郎新詩集

村野四郎新詩集。村野四郎新詩集。村野四郎新詩集。村野四郎新詩集。

### 三書房

三書房。三書房。三書房。三書房。

### 現代詩人会編

現代詩人会編。現代詩人会編。現代詩人会編。現代詩人会編。

### 死の灰詩集

死の灰詩集。死の灰詩集。死の灰詩集。死の灰詩集。

### プロレタリア文学大系

プロレタリア文学大系。プロレタリア文学大系。プロレタリア文学大系。プロレタリア文学大系。

立教大学新聞部  
電話 312-3771  
発行日 毎月廿日発行

立教大学新聞部  
電話 312-3771  
発行日 毎月廿日発行

立教大学新聞部  
電話 312-3771  
発行日 毎月廿日発行

立教大学新聞部  
電話 312-3771  
発行日 毎月廿日発行

立教大学新聞部  
電話 312-3771  
発行日 毎月廿日発行

立教大学新聞部  
電話 312-3771  
発行日 毎月廿日発行

立教大学新聞部  
電話 312-3771  
発行日 毎月廿日発行

立教大学新聞部  
電話 312-3771  
発行日 毎月廿日発行

立教大学新聞部  
電話 312-3771  
発行日 毎月廿日発行

立教大学新聞部  
電話 312-3771  
発行日 毎月廿日発行

立教大学新聞部  
電話 312-3771  
発行日 毎月廿日発行

立教大学新聞部  
電話 312-3771  
発行日 毎月廿日発行

立教大学新聞部  
電話 312-3771  
発行日 毎月廿日発行

立教大学新聞部  
電話 312-3771  
発行日 毎月廿日発行

立教大学新聞部  
電話 312-3771  
発行日 毎月廿日発行

立教大学新聞部  
電話 312-3771  
発行日 毎月廿日発行

立教大学新聞部  
電話 312-3771  
発行日 毎月廿日発行

立教大学新聞部  
電話 312-3771  
発行日 毎月廿日発行

立教大学新聞部  
電話 312-3771  
発行日 毎月廿日発行

立教大学新聞部  
電話 312-3771  
発行日 毎月廿日発行

立教大学新聞部  
電話 312-3771  
発行日 毎月廿日発行

立教大学新聞部  
電話 312-3771  
発行日 毎月廿日発行

立教大学新聞部  
電話 312-3771  
発行日 毎月廿日発行

立教大学新聞部  
電話 312-3771  
発行日 毎月廿日発行

立教大学新聞部  
電話 312-3771  
発行日 毎月廿日発行

立教大学新聞部  
電話 312-3771  
発行日 毎月廿日発行

立教大学新聞部  
電話 312-3771  
発行日 毎月廿日発行

立教大学新聞部  
電話 312-3771  
発行日 毎月廿日発行

立教大学新聞部  
電話 312-3771  
発行日 毎月廿日発行

立教大学新聞部  
電話 312-3771  
発行日 毎月廿日発行

立教大学新聞部  
電話 312-3771  
発行日 毎月廿日発行

立教大学新聞部  
電話 312-3771  
発行日 毎月廿日発行

立教大学新聞部  
電話 312-3771  
発行日 毎月廿日発行

立教大学新聞部  
電話 312-3771  
発行日 毎月廿日発行

立教大学新聞部  
電話 312-3771  
発行日 毎月廿日発行

立教大学新聞部  
電話 312-3771  
発行日 毎月廿日発行

立教大学新聞部  
電話 312-3771  
発行日 毎月廿日発行

立教大学新聞部  
電話 312-3771  
発行日 毎月廿日発行

立教大学新聞部  
電話 312-3771  
発行日 毎月廿日発行

立教大学新聞部  
電話 312-3771  
発行日 毎月廿日発行

立教大学新聞部  
電話 312-3771  
発行日 毎月廿日発行

立教大学新聞部  
電話 312-3771  
発行日 毎月廿日発行

立教大学新聞部  
電話 312-3771  
発行日 毎月廿日発行

立教大学新聞部  
電話 312-3771  
発行日 毎月廿日発行

立教大学新聞部  
電話 312-3771  
発行日 毎月廿日発行

立教大学新聞部  
電話 312-3771  
発行日 毎月廿日発行

立教大学新聞部  
電話 312-3771  
発行日 毎月廿日発行

立教大学新聞部  
電話 312-3771  
発行日 毎月廿日発行

立教大学新聞部  
電話 312-3771  
発行日 毎月廿日発行

立教大学新聞部  
電話 312-3771  
発行日 毎月廿日発行

立教大学新聞部  
電話 312-3771  
発行日 毎月廿日発行

立教大学新聞部  
電話 312-3771  
発行日 毎月廿日発行

立教大学新聞部  
電話 312-3771  
発行日 毎月廿日発行

立教大学新聞部  
電話 312-3771  
発行日 毎月廿日発行

立教大学新聞部  
電話 312-3771  
発行日 毎月廿日発行

立教大学新聞部  
電話 312-3771  
発行日 毎月廿日発行

立教大学新聞部  
電話 312-3771  
発行日 毎月廿日発行

立教大学新聞部  
電話 312-3771  
発行日 毎月廿日発行

立教大学新聞部  
電話 312-3771  
発行日 毎月廿日発行

立教大学新聞部  
電話 312-3771  
発行日 毎月廿日発行





立教生の午後

大学の第一目的は知識の獲得である。その知識は、人間の生活に役立つものである。立教大学の学生は、この目的を達成するために、日々努力を怠らぬ。

### 冷い現実を認識せよ

或るバイト生の告白

#### アルバイト

「アルバイトの生活は、想像以上に冷たい現実を突きつけてくる。朝早く起きて、通勤し、授業を受け、そしてアルバイト先で働く。毎日は、同じような生活の繰り返しである。時には、辛い現実と向き合わなければならないこともある。しかし、だからこそ、成長の機会がある。冷たい現実を認識し、乗り越えていく。それが、立教生としての使命である。」

### 一日、三百人が利用

図書館

立教大学の図書館は、一日平均三百人が利用されている。学生たちは、ここで最新の書籍や資料を閲覧し、学習に励んでいる。図書館は、立教生にとって不可欠の存在であり、知識の宝庫として大切にされている。

### 事件認識の啓蒙も

水野肇

事件認識の啓蒙は、現代社会において重要な役割を果たしている。学生たちは、単に知識を得るだけでなく、社会の現実を理解し、問題意識を醸成する必要がある。立教大学では、様々な機会を通じて、学生に事件認識の啓蒙を行っている。これにより、学生は社会の課題を正しく認識し、積極的に取り組むことができるようになる。



### 取材はどうあるべきか

取材の方法は、正確さと客観性を保つことが大切である。記者やライターは、現場に足を運び、当事者から話を聞き、多角的な視点で情報を収集する必要がある。また、取材の過程で、倫理的な問題にも配慮し、個人のプライバシーを尊重しなければならない。立教大学の学生も、取材活動を通じて、実践的なスキルを身につけていくべきである。

この頃、立教生は、社会の冷たい現実と向き合っている。アルバイト先の厳格なルールや、学業のプレッシャー、そして将来への不安。しかし、彼らは決して諦めず、努力を怠らぬ。立教大学の教育は、彼らに勇気と力を与えている。彼らは、冷たい現実を認識し、乗り越えていく。それが、立教生としての使命である。

### コーレも日課の一つ

コーレ

コーレは、立教生にとって日課の一つとなっている。これは、学生が学業とアルバイトの両方をこなすための重要な手段である。コーレを通じて、学生は必要な資金を調達し、生活費を支えている。立教大学では、学生が安心して学業に取り組めるよう、様々なサポートを行っている。

### マーじゃん

マーじゃん

マーじゃんは、立教生にとって人気の高い娯楽活動の一つである。学生たちは、マーじゃんを通じて、ストレスを解消し、仲間と交流している。立教大学では、マーじゃん大会を開催し、学生が切磋琢磨し、技術を磨いている。

### 眞実性を尊重せよ

落合 一

眞実性を尊重することは、社会にとって不可欠である。学生たちは、学業だけでなく、社会生活においても、眞実性を大切にする必要がある。立教大学では、学生に眞実性を尊重する姿勢を身につけてもらうことを目指している。これにより、学生は社会の信頼を得ることができ、より良い社会を築くことができるようになる。

### 女子学生

女子学生

女子学生の活躍は、立教大学の誇りである。学生たちは、学業だけでなく、スポーツや学生団体でも活躍し、立教大学の名声を高めている。立教大学では、女子学生の活躍をサポートし、彼女らの夢を応援している。女子学生は、立教大学の未来を担っている。彼女らの活躍を、我々が応援していく。

この頃、立教生は、社会の冷たい現実と向き合っている。アルバイト先の厳格なルールや、学業のプレッシャー、そして将来への不安。しかし、彼らは決して諦めず、努力を怠らぬ。立教大学の教育は、彼らに勇気と力を与えている。彼らは、冷たい現実を認識し、乗り越えていく。それが、立教生としての使命である。

### あの頃の立教

あの頃の立教

あの頃の立教は、学生にとって特別な場所であった。ここでは、学生が学業とアルバイトの両方をこなすためのサポートを受け、成長を遂げることができた。立教大学は、学生にとっての第二の家であり、彼らを支える存在であった。あの頃の立教を、我々が懐かしむ。立教大学は、これからも学生をサポートし、成長を促していく。



この頃、立教生は、社会の冷たい現実と向き合っている。アルバイト先の厳格なルールや、学業のプレッシャー、そして将来への不安。しかし、彼らは決して諦めず、努力を怠らぬ。立教大学の教育は、彼らに勇気と力を与えている。彼らは、冷たい現実を認識し、乗り越えていく。それが、立教生としての使命である。

この頃、立教生は、社会の冷たい現実と向き合っている。アルバイト先の厳格なルールや、学業のプレッシャー、そして将来への不安。しかし、彼らは決して諦めず、努力を怠らぬ。立教大学の教育は、彼らに勇気と力を与えている。彼らは、冷たい現実を認識し、乗り越えていく。それが、立教生としての使命である。

**規格の正しい!**

**マツダ 真空管**

マツダ真空管は、テレビやラジオに不可欠な部品です。品質が高く、寿命が長いので、安心してご使用ください。

東京芝浦電気株式会社  
東京芝浦電気株式会社

**ビタミンA お安くならした 450粒入 300円**

**森永βドライミルク**

森永βドライミルクは、ビタミンAが豊富に含まれており、健康維持に役立ちます。

**Columbia**

**レコードはLP時代!**

Sレコード・LPレコード  
音響器 ラジオ  
テレビジョン

日本コロムビア

**新発売**

劃期的新機構を備った  
運動距離計付  
**アイレス35 II**

ファインダーに一大革命をもたらす五大利点を備ったアイレス35 IIの出現!

アイレス写真機製作所 東京都豊島区高田南町3の797

**清水建設株式会社**

本社 東京都中央区空町二ノ一  
社長 清水 康雄

電話 東京 (56)  
代表 八四一八八番番  
代表 八四二二番番  
101010

文化

ルーツル美術展

佛傳統のサマフル



アングル「アンジェリタの創作」ルーツル美術展より

林



今日、明日新聞社の努力... 招来の作品はルーツル美術展の中心をなす。...

ルーツルの美術展... フランスのルーツル美術展は、日本美術界に大きな影響を及ぼしている。...



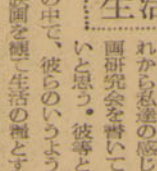
映画研究会

生活の糧として... 映画研究会の活動報告。...



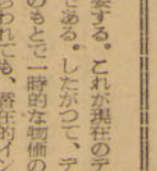
学生演劇の限界

学生演劇の限界... 演劇の限界を論じた文章。...



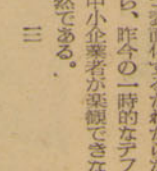
モルモルトの権利

モルモルトの権利... 動物の権利に関する文章。...



仕事

仕事... 仕事に関する文章。...



成功している音楽効果

成功している音楽効果... 音楽の効果に関する文章。...



「狂熱の独り」

「狂熱の独り」... 独りに関する文章。...

中小企業

注目される今後の動き

加藤セミナール

中小企業の今後の動き... 加藤セミナールの活動報告。...

White Coffee advertisement with logo and contact information.

Art exhibition advertisement for Keio University.

Book advertisement for 'New Book Case'.

Advertisement for 'White Coffee'.

Advertisement for 'Success in Music'.

Advertisement for 'Mantou Gani' (マントガーニ).

Advertisement for 'Sakurai Clothing Store' (櫻井洋服店).

Advertisement for 'Dance Instruction' (ダンス教授).

Advertisement for 'Diamond Salon' (ダイヤモンド理容館).

Advertisement for 'London Records' (LONDON RECORDS).

Advertisement for 'Croissant' (クロアツサン).

Advertisement for 'Fountain Pen' (ペン).

Advertisement for 'Movie Theater' (日活名画座).

Large advertisement for 'Women's Club' (女性の館).

Advertisement for 'Movie Theater' (新宿オデオン座).

Advertisement for 'Movie Theater' (新宿地球座).