

# 立教大学新聞

発行所  
豊島区池袋三丁目  
立教大学新聞学会  
板橋口東京70852  
電話(86)3120-9  
内線137  
編集兼印刷発行人  
野口定男  
(毎月廿日発行)



## カメラとD.P.

海と山の写真の  
仕上げきれいな  
当店へ是非

### パール堂

千代田銀行隣  
西口T.E.L.(86)3041

新学と共に、若い学生達が胸を躍らせて大学の門を叩く季節が近づいて来た。学校側も、いろいろな青年達を迎える為、万般の準備に忙殺される時である。大学は専門教育を受ける所であるから、学生にとっては、様々な種類の方面を決定することになるのである。従って受験生諸君は大学に入らないうち、特にその大学が如何なる事を教え、如何なる事を研究する大学であるか、又如何なる学風と伝統を有するかを、慎重に考慮して志望の大学を決定すべきである。大学自身もその大学の建学の趣旨を明確にして、学生をして入学後に失望せしめないようにしなければならない。かかるが故に、新制大学の基準はその第一條に、大学はその設立の目的、使命を明示しなければならないといふハッキリ規定しているのである。学生諸君はこれらの点を痛く研究して、自己の最も適当な大学を選ぶことを怠らねばならない。

## 基督教に基き人格を陶冶

### 受験生諸君に與う

三順木々佐 長

近代の世界は、あらゆる面において全く昔日の世界と異つて居るとは周知の事実であるが、殊に科學の進歩が世界を非常に小さくしてしまひ、人間の生活の上には、又國と國との關係の上に、根本的な變革を引起したことは、我々の

最も注意しなければならぬことである。往時、地球を二層の間に何層もかかたが、今日では僅か數日これを達成することが出来るのである。即ち地球は自分の二にも縮小されたと言つてもよいであろう。従つて今迄の彼方の出来事として安閑として居られた事が、今日では直ちに己の身の傍に於て起つて来るのである。このやうな時代にあつても、もし人々が、國と國が、昔ながらの自己本位の考えかたに動するならば、世界の平和も確に到底達成されないことは自明の理である。たゞ人間の間に善意が開拓され、互に兄弟の心をもつて相敬相愛する時にのみ人間の平和と福祉は到来するのである。今日地球上には平和、人に善意といふキリスト教の大精神が要とされる時代は来つてゐる。この大なる變遷の精神の下に人間が研究され教えられる時、世界の平和と福祉は急速に達せられると信するところこそ基督教教育の理想があるのである。

この使命と目的は、立教が明治七年被組ワイリアム博士によつて築地に創設されて以來、学校の旗印として掲げられて居るところであつて、昭和二十九年、立教はこの理想の下にあつた苦難を排し

### 学園紹介特集号

今月号は受験生諸君のため大学受験特集号と致しました。

- 一面 校長「受験生諸君に與う」
- 二面 立教大学の沿革及び先達の「思い出」
- 三面 校内施設紹介
- 四面 座談会「学園生活をどうする」
- 五面 各専攻科の紹介
- 六、七面 学園学会、文芸会、体育会紹介及びその活動状況
- 八面 過去四年間の入試問題よりその傾向を語る

写真説明(一面)  
大学正門より本館をのぞむ  
右下 佐々木校長

## 入門 経済学辞典

本辞典は近時非常に需要されている経済学辞典とは異り、体系的に編纂された経済学辞典である。また既刊の専門的経済学辞典の如く、徒らに繁雑なものではなく、用語・表現に特別の意を用いて平易明快を旨とし、しかも内容は最新水準を目指した簡し易い経済学辞典である。

小泉信三著 好評初版再版！  
**初学経済原論**  
経済学は難解でない。之こそいかなる経済学を讀むにも手引となるであろう。  
(価)80円(元24円)

東京 泉文堂 13804

## 立教大学

立教大学 院

理学部 (物理化学科)	各四十名
経済学部 (経済学科)	二百五十名
文学部 (英米、社会学、史学、心理学、教育、基督教)	各二十五名

立教中学校 第一学年 約二百名

入学案内を請求書に郵券貼付封筒(入学案内係宛)

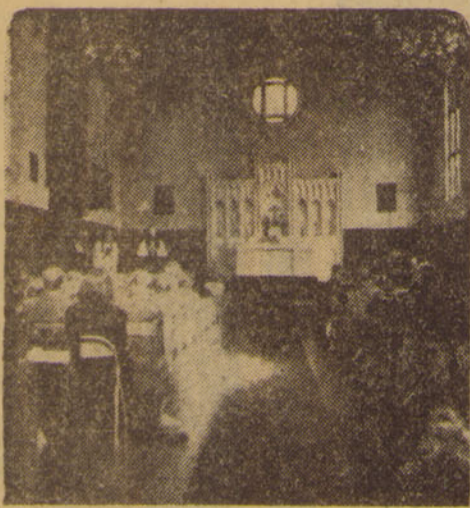
## アラゴン著 レ・コミニスト

世紀の巨篇、ついに邦訳なる！  
小島福、安南、小島共訳  
第一巻 二八〇円(元)

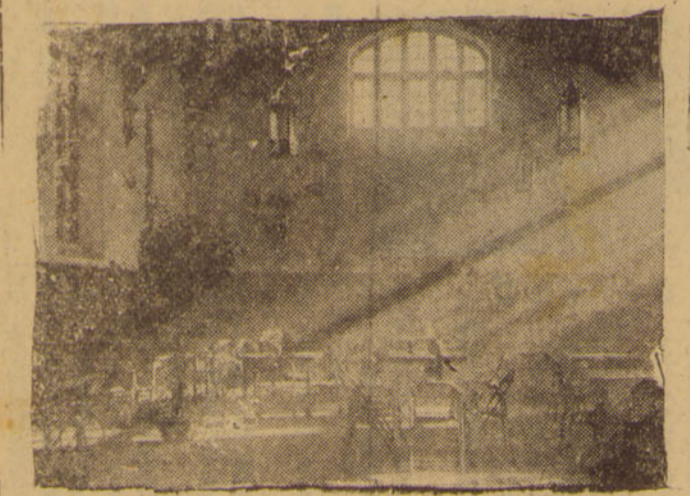
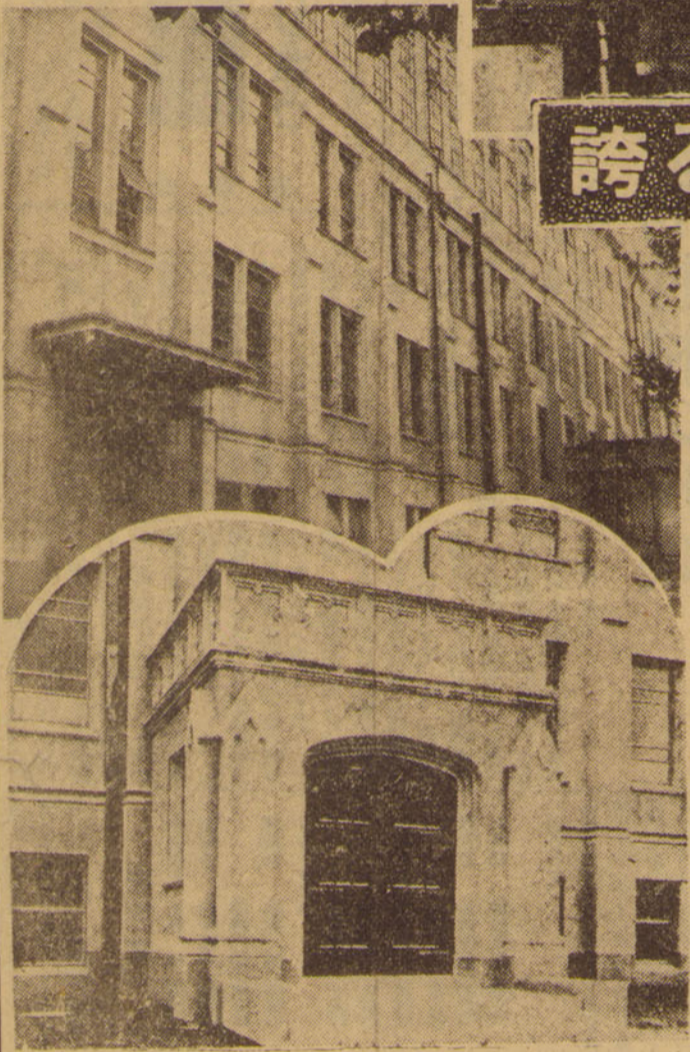
講義の雄大、筆力の雄健は、トルストイの「戦争と平和」デューガルスの「デボイ」の人々を凌ぐといふ。第二次大戦下のなまなまの現象が如くアラゴンの前代無双のライオンの中に湧きこみ、百數十人の登場人物は、新しいロマンスへの路を拓いたこの小説を讀まずして、現代の文学を明日の文学を語らうとするのはおこりの限りである。

三一書房 東京左京区内藤町6403  
東京千代田区神田神保町1-14





### 誇る諸施設の完備

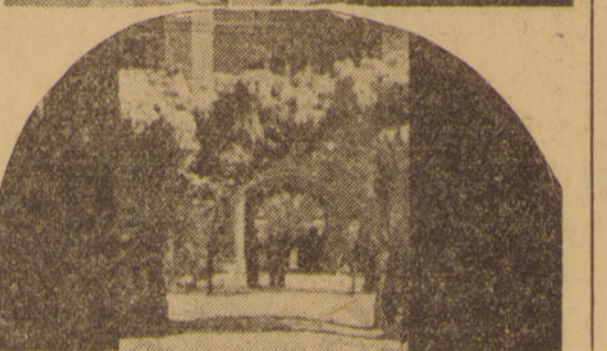
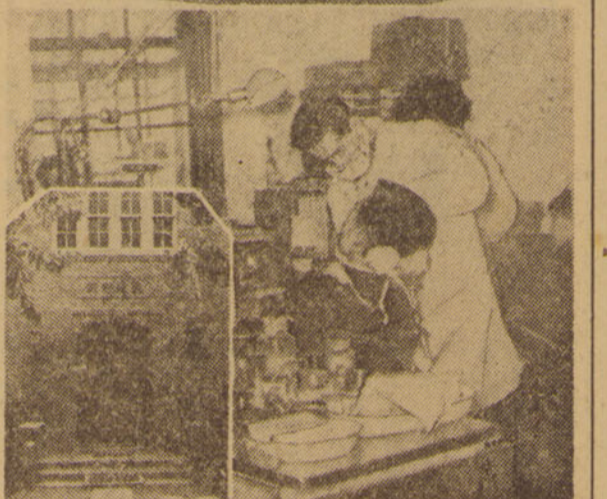


本年八月落成に移つてからの立教大学は、当時半壊の中に立てられ、コロボとしており、木々また茂らず、木枯しの吹きすさぶ学内であつたが、年と共に校舎は増築され、ウツソとした木々に囲まれ、学園の名にあつて、成長して来た。

### 赤煉瓦の独特な雰囲氣

正門より入ると正面に、赤煉瓦二階建ての本館があり、中央に時計塔が聳え、その独特の赤煉瓦の色をもち、萬の赤煉瓦は、学校建築として、無なものであり、著つて、建築を眺むに、この上ない環境を作り出している。その左右には図書館及びチャペルがあり、共に立教の伝統博士が一神と國のため、創立し、

を生み出し、その特色を現わす建築物である。図書館は、自由閲覧制をとり、我が國における模範的に立教独特の雰囲気を醸成し、生は手にとつてその希望を遂げ、更に進んで進歩の途に出る。この建物は毎年立教祭の五月には、新築の子校舎として、新築されたものであるが、近代美を誇つて、その校舎の四階は、有、四方を眺み張り出したその明快感、山の手を一望にできる快さと伍し、見ものである。又五月祭、その他の行事には、臨時講演会、映画会、会場としてその設備の優秀さは他に比を見ない。



### 写真説明

中央 図書館内部  
右より  
藤棚より本館をのぞむ、昨四月竣工した新校舎、芝生での憩いのひととき、修養所五月の勝景(食堂内より)左より  
チャペル内部(毎朝、昼晩と祈禱が行われている)新館及びその入口(下二階は理学院が使用し、豊富な設備を有している)、学生食堂内部(サンテリア菓子パーティにも使用)

撮るたび傑作

# さくらフィルム



小西六寫真工業株式会社





# 文化会各部を訪ねて

カレッジ・ライフ それは声のよく響く楽しい教室で外資のえりを立てて聞く難解な講義に、シヤンデリヤが響き渡る原書に、若い魂がふれ合うものであるかも知れない。しかし、教室からはなれて同じ特技を同じ好みを同じ同志が集つて、ある時は涙のうちにある時は笑いの中に、行われる部生活は、普通、活潑の力、ツチ・ライフをより豊かに、より深く彩るものである。ばかりか、今日の日が亡却の夜方に色あせる目にも、おもしろい出陣に、固く形められるかたみとなるのではあるまいか。だから、真のカラー・ライフは、教壇と部生活、この二つを体験してはじめて得られるといつても過言ではない。

現在立教大学文化会は廿六の各部会より構成され、各部会をめぐり多彩な活動を行っているが、各部会を紹介することは、この欄で、不可能なので、その一端を、その受取生層の今後の指針としたい。

英語部 ドラマ、スピーチ、デイ・スカッション、プレスの四部門に分かれて、恒例の四大学英語劇大会(立・早・慶・一橋)には、日本劇の英訳上演を伝統とし、常に優秀な成績をおさめ昨年は優勝を獲った。

その他スピーチ部は昨年の全開討論会でマツカサー杯の獲得、英字新聞R.I.K.R.O. E.C.H.O.の発行毎週四大学デイ・スカッション等英語立教のチャンピオンとして、常に多彩な活動を行っているが、反面、春四月二〇名前後も押しかける一年生新入部員が、二年進級の時は二十名前後に淘汰されるというその練習の厳しさを物語る何よりのパロメーター云えるのではあるまいか。

経済学部 経済学部の優秀な指導者を得るには、同部は上級生による下級生セミナー、教授を囲んでの会員セミナー、討論会等教育だけではない。経済学理論の探求に励んでいる。殊に昨秋以来の開催中の「日本資本主義発達史講座」は、講義を広く学内外のベテラン教員に求め、多数の経済学徒の好評のうちに、ま

社会研究会 常に動き変る社会状況、それは何等かのかたちで君の朝飯に僕の睡眠にも影響しているのだ。まして今日のように二つの世界の狂騒が激しくなり立てるなかにあつて、われわれの魂を揺るがす社会状況を見つめることは、われわれの義務である。その意味で社会研究会は現代学生のゆるぎない眼として、すまされたい。活発な活動を続けて

ホテル研究会 「見える輸出」として最近注目されている観光事業史研究会 文化会各部の中で最も古い存在である。六十名の部員は文化勸進奨励者や進路助成、米田史の権威、小林・清水教授等の指導を蒙り、週一、二回の講演会、演習、野外調査等を行っている。Y.M.C.A. 会員一〇〇名



演劇研究会 新界の名演出家商會志郎氏を先輩とする同会は五月の立教祭、秋の文化祭における学内定期公演の外、学外には秋の演劇コンクール、春の商業劇場における公演等年一回の発表に備え、連日発声、木流等基礎練習に余念がない。また商業劇場の公演の際には、谷の定期演習会、早稲田、同志社の交歓演習会を行っている。

内女子(〇名)の多き部員は、キリスト教、求道者数は相半ばしているが、いずれも「地の塩」となり、人々を折服させ、聖歌合唱等福音の道を進めようとする。Y.M.C.A. 会員一〇〇名

独立団体として、立教大学新聞学会がある。歴史にのこるものである。われわれが何れかの部会にも属さず、若くも独立探検の道を行く。道を行くには、何れにも通ずるものがある。新聞人としての基本精神を守らんとする。三十年にわたる伝統は過去の灰色の日本にあつては、多くの先輩が涙と汗で築いたものである。特に軍庄力に対するわれわれ先輩のフィジックスは、今日を学生と責任を痛感するものである。

現在学内唯一の報道機関として、学生新聞の発行。年一回同部会版を発行。学生会・ポル会員に送り先を指定し、役割をはたしている。何か灰色の風の前面を思わせるような今日、われわれ先輩の志をうけついで、全学の良心とならん。

合組はミッシェン立教の一つの彩りでもあろう。写真 上はホテル研究会のコーヒーマシン、下はグリー・クラブの練習



写真・白木公真 火山の見える別荘の一場面

写真 上はホテル研究会のコーヒーマシン、下はグリー・クラブの練習

写真・白木公真 火山の見える別荘の一場面

写真・白木公真 火山の見える別荘の一場面

写真・白木公真 火山の見える別荘の一場面

写真・白木公真 火山の見える別荘の一場面

写真・白木公真 火山の見える別荘の一場面

写真・白木公真 火山の見える別荘の一場面

## 怒りの河

新鋭アンソニー・マンが再び世に問う新しい西部開拓劇!!

主演 ジェイムス・スチュアート  
アーサー・ケネディ

26日公開

学生早朝 90円

池袋日活

## 不二カスト

高級紳士服 大学高専服

信用を誇る

櫻井洋服店

池袋立教大学通り

大田区古市町一九九番地  
TEL 蒲田(03)2025

一 照 沢 篠 授

