

2017年度 立教大学図書館 統計・データ集 (2018.7.17 修正版)

<利用者サービス統計>

■ 開館日数

(日)

	2017年度
池袋図書館	327
新座図書館	323

■ 入館者数

(人)

	2017年度		
	入館者数	1日平均	学外者
池袋図書館	1,179,887	3,608	8,741
新座図書館	252,395	781	733
計	1,432,282	—	9,474

■ 館外貸出冊数

(冊)

	2017年度			
	総冊数	貸出冊数		1日平均
		うち 自動貸出装置	うちMyLibrary による延長	
池袋図書館	210,223	86,402	28,018	643
新座図書館	63,379	2,537	7,443	196
新座保存書庫	8,436	189	1,726	—
計	282,038	89,128	37,187	—

※所蔵館に基づいて集計

※視聴覚資料含む

■ 学内他館取寄せ件数

(件)

	2017年度	
	新座図書館・ 新座保存書庫	池袋図書館・ 新座保存書庫
池袋図書館	24,837	-
新座図書館	-	5,587
計	24,837	5,587

■ グループ学習室利用件数

(件)

	2017年度
池袋図書館	8,641
新座図書館	865
計	9,506

■ 複写枚数

(枚)

	2017年度
池袋図書館	480,171
新座図書館	26,269
計	506,440

※マイクロ資料からの複写含む

■ 校友利用証の発行

(件)

	2017年度
池袋図書館	1,495
新座図書館	65
計	1,560

■ 学外相互協力

(1) 学外相互協力

(件)

		2017年度		
		文献複写*	資料貸借*	紹介状
池袋図書館	依頼	467	192	102
	受理	1,563	714	254
新座図書館	依頼	237	20	0
	受理	385	65	6

*「謝絶・キャンセル」除外

(2) 山手線沿線私立大学図書館コンソーシアム利用者

(人)

	2017年度	
	立教大学から	立教大学へ
青山学院大学	207	541
学習院大学	341	700
國學院大學	99	349
東洋大学	242	501
法政大学	153	601
明治大学	399	627
明治学院大学	151	97
計	1,592	3,416

<リテラシー教育>

■ 図書館ガイダンス

2017年度	
春学期 (4月)	新任教員ガイダンス (池袋・新座)
	春学期特別外国人学生ガイダンス
	法務研究科新入生ガイダンス
秋学期 (9月)	秋学期特別外国人学生ガイダンス
	経営学研究科/異文化研究科
	新入生ガイダンス

■ 図書館活用講座

開催回数 88回、参加者数1,934名（池袋81回 1,899名、新座7回 35名）

	2017年度							
	池袋					新座		
レベル	1	2	3	特別編	計	オーダーメイド	観光学部対象	計
回数	15	24	23	19	81	2	5	7
人数	160	429	398	912	1,899	12	23	35

※池袋 活用講座1:図書館見学

活用講座2:図書の探し方と実習

活用講座3:雑誌の探し方と実習

特別編:経済学部・社会学部の授業内情報検索講習会と連携した内容

※新座 オーダーメイド:利用者との相談の上、実施

観光学部対象:ヨミダス歴史館、大宅壮一文庫、日経テレコン21

■ 授業内情報検索講習会

開催回数158回、参加者数 4,702名（池袋128回3,688名、新座30回1,014名）

	2017年度							
	池袋				新座			
レベル	入門	発展	分野別	計	入門	発展	分野別	計
回数	70	26	32	128	21	6	3	30
人数	2,349	473	866	3,688	889	67	58	1,014

※入門編: 立教大学図書館の利用方法とREAD (ディスカバリーサービス) の使い方

発展編: 国内情報データベースを使った情報検索ガイダンス

分野別: 入門編・発展編に当てはまらない、授業の目的に合った形で講習

■ 外部データベース講習会

講習	2017年度							
	池袋				新座			
	【春学期】		【秋学期】		【春学期】		【秋学期】	
	回数	参加者数	回数	参加者数	回数	参加者数	回数	参加者数
BNC online	1	7	—	—	—	—	—	—
RefWorks相談会	2	22	—	—	—	—	—	—
RefWorksセミナー	2	12	—	—	—	—	—	—
Factiva.com*	2	12	2	8	1	2	1	2
東洋経済デジタルコンテンツ・ライブラリー	—	—	2	37	—	—	1	12
eol	—	—	1	21	—	—	—	—
合計	7	53	5	66	1	2	2	14

*図書館留学アワーにて実施

■ ラーニングアドバイザー相談件数

(件)

2017年度													
月	4	5	6	7	8	9	10	11	12	1	2	3	計
池袋	15	27	64	84	—	14	51	23	50	35	—	—	363
新座	24	44	54	88	—	3	45	72	66	58	—	—	454

※2~3月・8月は長期休暇中のためサービスは実施せず

<機関リポジトリ（立教大学学術リポジトリ「立教Roots」）>

■ 機関リポジトリ

(件)

	2017年度
コンテンツ登録数（累積）	14,080
アクセス数（当該年度）	330,870
ダウンロード数（当該年度）	1,371,014

※IRDBコンテンツ分析システム、及び、Wekoログ解析レポートより集計

(件)

博士学位論文	2017年度	
	累積数	年度内処理数
審査結果 / 要旨	159	28
論文全文公開数	106	20
論文の要約公開数	53	8

※コンテンツ登録内数

<所蔵図書資料>

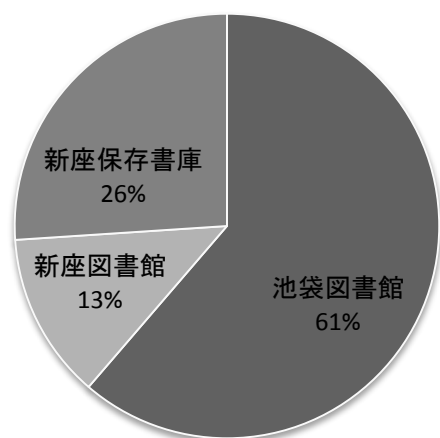
■ 蔵書冊数(視聴覚資料を除く)

(1) 館別

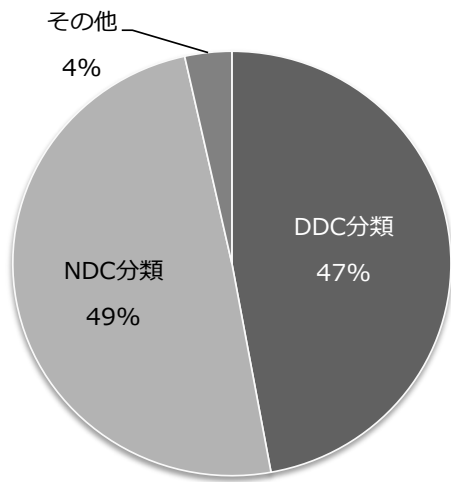
(冊)

	2017年度末
池袋図書館	1,162,277
新座図書館	239,954
新座保存書庫	493,738
計	1,895,969

2017年度

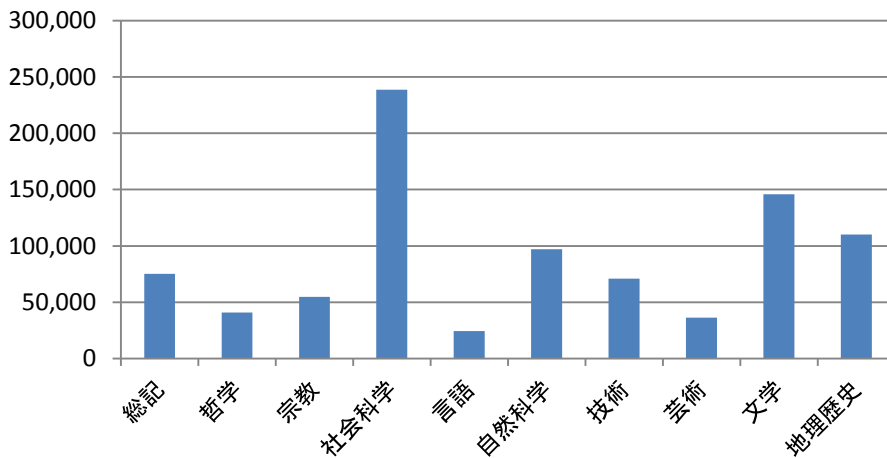


(2) 分類別



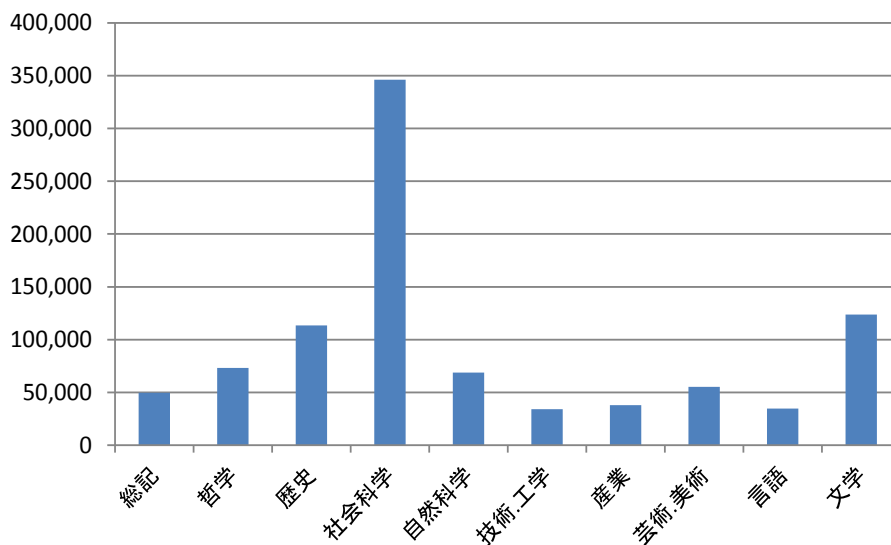
DDC分類内訳

(冊)



NDC分類内訳

(冊)



■ オンライン資料件数

2017年度		
電子ジャーナル	電子書籍	データベース
42,796	23,978	124

※「文科省学術情報基盤実態調査（大学図書館編）」の種別による

■ 年間受入図書資料

2017年度				
	図書* (冊)	雑誌 (種)	新聞 (種)	視聴覚資料 (点)
池袋図書館	22,271	5,077	86	529
新座図書館	5,829	648	30	361
新座保存書庫	104	5	1	0
計	28,204	—	—	890

*製本雑誌含む

<図書館施設>

(2018年5月1日現在)

	用途別面積 (㎡)							総面積	座席数 (席)	所蔵可能冊数 (冊)
	利用者サービスエリア				管理エリア		その他			
	閲覧	視聴覚	情報端末	その他	書庫	事務				
池袋図書館	9,403	111	38	1,320	1,995	444	5,280	18,591	1,538	1,922,028
新座図書館	2,012	145	5	334	566	198	202	3,462	477	291,194
新座保存書庫	28	0	2	0	1,952	92	472	2,546	14	715,160
計	11,443	256	45	1,654	4,513	734	5,954	24,599	2,029	2,928,382

※「文部科学省 学術情報基盤実態調査(大学図書館編)」の算出方式による

※座席数については、上記の他に池袋図書館ラーニング・スクウェアに96席、新座図書館しおり内グループエリアに66席あり

■ 利用者端末台数

(2018年5月1日現在)

	2018年度		
	館内設置*1	貸出用*2	合計
池袋	297	370	667
新座	91	145	236
合計	388	515	903

*1 OPAC, CD-ROMサーバー専用端末除く

*2 メディアセンター管轄(館外利用可)