

<利用者サービス統計>

■ 開館日数

(日)

	2015年度
池袋図書館	329
新座図書館	325

■ 入館者数

(人)

	2015年度		
	入館者数	1日平均	学外者
池袋図書館	1,228,574	3,734	9,270
新座図書館	254,653	784	1,067
計	1,483,227	—	10,337

■ 館外貸出冊数

(冊)

	2015年度			
	貸出冊数			1日平均
	総冊数	うち 自動貸出装置	うちMyLibrary による延長	
池袋図書館	224,473	88,321	28,707	682
新座図書館	64,980	1,725	7,476	200
新座保存書庫	10,122	264	2,031	—
計	299,575	90,310	38,214	—

※所蔵館に基づいて集計

※視聴覚資料含む

■ 学内他館取寄せ件数

(件)

	2015年度	
	新座図書館・ 新座保存書庫	池袋図書館・ 新座保存書庫
池袋図書館	30,264	—
新座図書館	—	5,529
計	30,264	5,529

■ グループ学習室利用件数

(件)

	2015年度
池袋図書館	8,173
新座図書館	1,389
計	9,562

■ 複写枚数

(枚)

	2015年度
池袋図書館	576,133
新座図書館	39,567
計	615,700

* マイクロ資料からの複写含む

■ 校友利用証の発行

(件)

2015年度	
池袋図書館	1,419
新座図書館	87
計	1,506

■ 学外相互協力

(1) 学外相互協力

(件)

		2015年度		
		文献複写*	資料貸借*	紹介状
池袋図書館	依頼	623	284	178
	受理	1,814	762	301
新座図書館	依頼	101	10	2
	受理	358	86	24

※「謝絶・キャンセル」除外

(2) 山手線沿線私立大学図書館コンソーシアム利用者

(人)

	2015年度	
	立教大学から	立教大学へ
青山学院大学	276	786
学習院大学	571	791
國學院大學	102	226
東洋大学	244	419
法政大学	203	698
明治大学	620	691
明治学院大学	173	175
計	2,189	3,786

<リテラシー教育>

■ 図書館ガイダンス

2015年度	
春学期(4月)	新任教員ガイダンス(池袋・新座)
	春学期特別外国人学生ガイダンス
	経営学研究科新入生ガイダンス
	法務研究科新入生ガイダンス
	独立研究科新入生ガイダンス
秋学期(9月)	秋学期特別外国人学生ガイダンス
	経営学研究科新入生ガイダンス

■ 図書館活用講座

開催回数 65回、参加者数1,268名(池袋63回1,264名、新座2回4名)

	2015年度						
	池袋					新座	
レベル	1	2	3	その他	計	オーダーメイド	計
回数	18	17	12	16	63	2	2
人数	162	108	107	887	1,264	4	4*

※活用講座1:図書館見学

*兼任講師含む

活用講座2:図書の探し方と実習

活用講座3:雑誌の探し方と実習

その他:授業内情報検索講習会の補講として実施

■ 授業内情報検索講習会

開催回数 185回、参加者数 5,258名（池袋149回3,982名、新座36回1,276名）

	2015年度									
	池袋					新座				
レベル	1	2	3	その他	計	1	2	3	その他	計
回数	37	20	28	64	149	16	1	12	7	36
人数	1,093	476	678	1,735	3,982	662	68	238	308	1,276

※レベル1: 立教大学図書館の利用方法とオンライン蔵書目録（OPAC）の使い方

レベル2: 国内雑誌の探し方

レベル3: データベースを使った情報探索ガイダンス

その他: 上記のレベルに当てはまらない講習会

■ 外部データベース講習会

講習【池袋】	2015年度			
	【春学期】		【秋学期】	
	回数	参加者数	回数	参加者数
SPEEDA	1	30	—	—
eol	1	12	1	60
日経テレコン21	1	10	1	56
Factiva.com	1	7	—	—
LexisNexis Academic	1	6	—	—
東洋経済デジタルコンテンツ・ライブラリー	—	—	1	68
合計	5	65	3	184

■ ラーニングアドバイザー相談件数

(件)

	2015年度												
	4	5	6	7	8	9	10	11	12	1	2	3	計
池袋	13	43	57	62	—	13	36	35	26	33	—	—	318
新座	38	41	54	56	—	6	26	50	43	25	—	—	339

※2～3月・8月は長期休暇中のためサービスは実施せず

<機関リポジトリ（立教大学学術リポジトリ「立教Roots」）>

■ 機関リポジトリ

(件)

	2015年度
コンテンツ登録数（累積）	10,380
アクセス数（当該年度）	74,515
ダウンロード数（当該年度）	271,344

* IRDBコンテンツ分析システム、及び、Wekoログ解析レポートより集計

(件)

博士学位論文	2015年度	
	累積数	年度内処理数
審査結果 / 要旨	97	47
論文全文公開数	49	29
論文の要約公開数	30	10

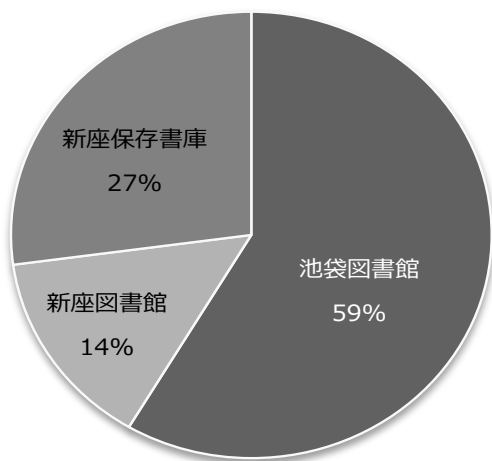
* コンテンツ登録内数

<所蔵図書資料>

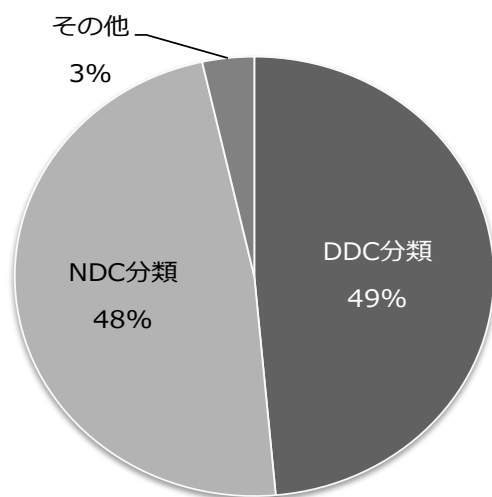
■ 蔵書冊数(視聴覚資料を除く)

(1) 館別

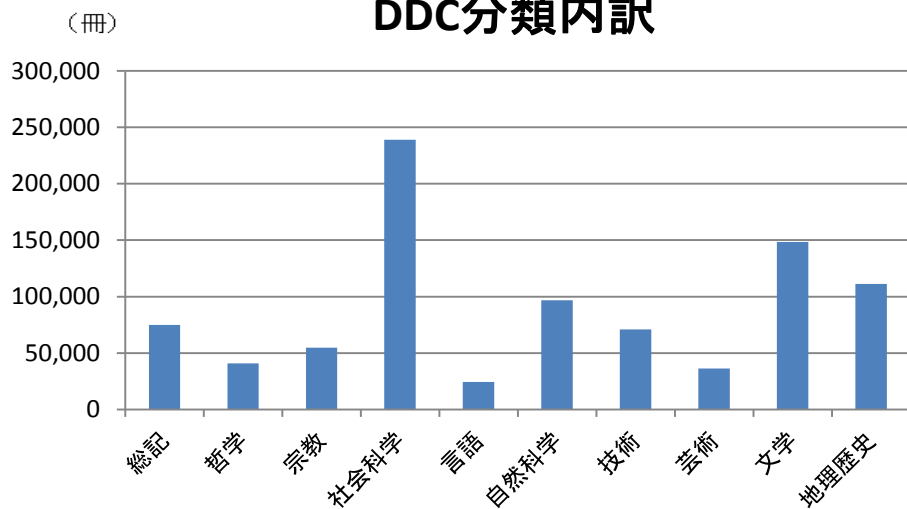
	(冊) 2015年度末
池袋図書館	1,080,734
新座図書館	265,272
新座保存書庫	501,240
計	1,847,246



(2) 分類別

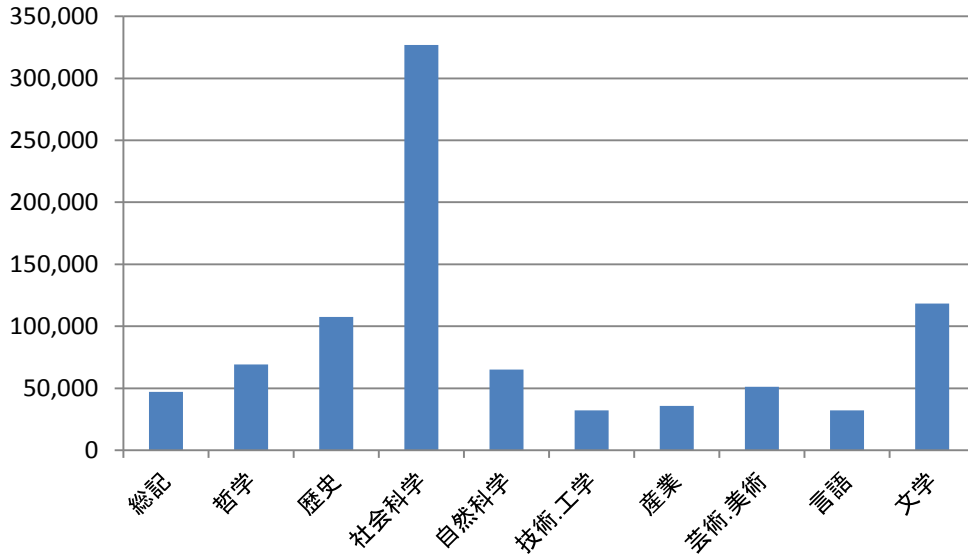


DDC分類内訳



(冊)

NDC分類内訳



■ オンライン資料件数

2015年度		
電子ジャーナル	電子書籍	データベース
28,799	11,875	86

* 「文科省学術情報基盤実態調査(大学図書館編)」の種別による

■ 年間受入図書資料

	図書* (冊)	雑誌 (種)	新聞 (種)	視聴覚資料 (点)
池袋図書館	28,489	5,567	88	303
新座図書館	7,038	673	30	525
新座保存書庫	500	6	1	0
計	36,027	—	—	828

* 製本雑誌含む

<図書館施設>

(2016年5月1日現在)

	用途別面積 (㎡)							総面積	座席数 (席)	所蔵可能冊数* (冊)
	利用者サービススペース				管理スペース		その他			
	閲覧	視聴覚	情報端末	その他	書庫	事務				
池袋図書館	9,539	111	220	1,002	1,995	444	5,280	18,591	1,533	1,922,028
新座図書館	2,210	145	89	52	566	198	202	3,462	536	295,917
新座保存書庫	28	0	2	0	1,952	92	472	2,546	14	715,160
計	11,777	256	311	1,054	4,513	734	5,954	24,599	2,083	2,933,105

* 「文科科学省 学術情報基盤実態調査(大学図書館編)」の算出方式による

■ 利用者端末台数

(2016年5月1日現在)

	2016年度		
	館内設置*1	貸出用*2	合計
池袋	300	308	608
新座	74	120	194
合計	374	428	802

*1 OPAC, CD-ROMサーバー専用端末除く

*2 メディアセンター管轄(館外利用可)