

# World's Fairs 利用マニュアル

<https://www.worldsfairs.amdigital.co.uk/>

## 【データベース概要】

本データベースでは、史上初の万博である 1851 年のロンドン万国博覧会から、21 世紀の今日にいたるまでの 200 以上もの万国博覧会や展示会について、プランニング・会計資料、オリジナルデザインとプラン、個人の回顧録、工芸品やイラストなど、貴重な一次史料をデジタル化して収録しています。

データベースには 200 以上もの博覧会の資料を収録しています。このうち歴史上で重要な以下の 12 の博覧会については、資料を重点的に収録しています。

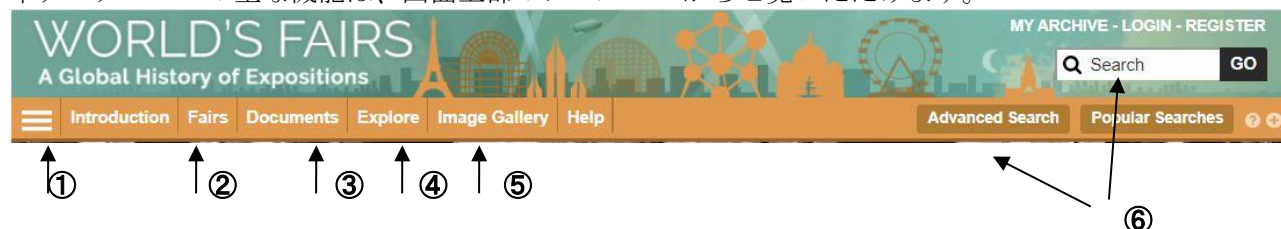


- ・ 1851 年 ロンドン万国博覧会 (1851 Great Exhibition of the Works of Industry of All Nations, London)
- ・ 1876 年 フィラデルフィア万国博覧会 (1876 Centennial International Exhibition, Philadelphia)
- ・ 1879/80 年 シドニー、1880/81 年 メルボルン、1888/89 年メルボルン  
(Australian International Exhibitions: 1879/80 Sydney, 1880/81 Melbourne, 1888/89 Melbourne)
- ・ 1889 年 パリ万国博覧会 (1889 Exposition Universelle, Paris)
- ・ 1893 年 シカゴ万国博覧会 (1893 World's Columbian Exposition, Chicago)
- ・ 1904 年 セントルイス万国博覧会 (1904 Louisiana Purchase Exposition, St. Louis)
- ・ 1915 年 パナマ太平洋万国博覧会 (1915 Panama Pacific International Exposition, San Francisco)
- ・ 1933/34 年 シカゴ万国博覧会 (1933/34 Century of Progress International Exposition, Chicago)
- ・ 1939/40 年 ニューヨーク万国博覧会 (1939/40 New York World's Fair)
- ・ 1967 年 モントリオール万国博覧会 (1967 Expo '67, Montreal)

日本で開催された、大阪万博（1970 年）、つくば万博（1985 年）、愛・地球博（2005 年）の資料や、近年アジアで開催された上海国際博覧会（2010 年）、麗水（ヨス）国際博覧会（2012 年）の資料も含まれます。

## 【利用方法】

本データベースの主な機能は、画面上部のツールバーからご覧いただけます。



### ① 内容紹介 Introduction

本データベースの概要や収録資料について紹介しています。

### ② 博覧会詳細紹介(ケーススタディ) Fairs

本データベースで資料を重点的に収録している 12 の博覧会についてケーススタディとして取り上げ、その初期計画から遺産までを関連する一次資料へのリンクとともに解説。また、Fairs Search Directory より、本データベース収録の全博覧会の一覧を確認できます。

2021 年 5 月作成

## ② 資料閲覧ページ Documents

ページ上部の Documents をクリックすると、本データベース収録資料すべてが一覧で表示されます。1 ページあたり 200 件、タイトルのアルファベット順に表示されます。

ページの移動

プルダウンから選択して並べ替え

ケーススタディのある博覧会にはオレンジのアイコンが、フルテキスト検索が可能な資料はアイコンが表示されます。

資料は、Document Type(資料の種類)、Case Study Fair(前述のケーススタディで取り上げられた博覧会とそれ以外の博覧会)、Countries(国)、Archives(原本所蔵機関)によって分類されています。

画面左部のチェックボックスにチェックをいれ、Apply をクリックすることで絞り込むことができます。

Filter by:  
Apply Clear Filters

Document Type

- 360 Object
- Artifact
- Catalog
- Correspondence
- Diary
- Ephemera
- Government Report
- Illustration
- Map
- Minutes
- Official Record
- Pamphlet
- Periodical
- Photographs and Slides
- Plan
- Postcard
- Poster
- Printed Book
- Program
- Scrapbook
- Sheet Music
- Sound Recording
- Stereograph

Case Study Fair (11)

Countries (94)

Refined by: (none)

Page: 1 of 25 Next Jump to page GO

Jump to letter: A B C D E F G H I J K L M N O P Q R S T U V W X Y Z Reset

	Title	Date	Fair
	[1 franc entry ticket to the fair]	[1889]	
	100 selected dried fruit recipes chosen by 100,000 homemakers at Golden Gate International Exposition	1939	
	14 p...		
	16 m San I		

## ◎ 資料の詳細表示画面

一覧のタイトルまたはサムネイル画像をクリックすると、資料の詳細が表示されます。

サムネイル画像をスクロールできます。

PDF でダウンロード

Citation を表示。EndNote や RefWorks へエクスポート可能

前後の資料の詳細をみる。

資料一覧に戻る。

Introduction Fairs Documents Explore Image Gallery Help

Advanced Search

TIP: Use the image thumbnail links below to view document pages in high res.

1851: or the adventures of M... up to London to ten

Author

Date

Publisher David Legge

Place of Publication London, United Kingdom

Printed Book, Illustration

Illustrations show people going to the fair, crowding in London, people trying to find accommodation, and more. [View thumbnails](#)

Fair 1851 Great Exhibition of the Works of Industry of All Nations, London

Keywords humor, publicity, tourism, travel, leisure

Navigation: Previous, Next, Add to my archive, Search documents, Downloaded entire document as PDF, Download image thumbnails, Original, Ungapeted, Citation / Export

## ◎ 資料の閲覧画面

サムネイルをクリックすると該当のページが閲覧できます。

資料の詳細表示画面へ戻る

PDF でダウンロード

ページの移動

資料の画像は、拡大、縮小、回転、全画面表示が可能です。

電子目次。リンクをクリックして、チャプターや図版へジャンプできます。

Thumbnails タブをクリックすると資料の全頁を一目で見るができます。

The screenshot shows a web interface for 'World's Expositions'. The main area displays a large image of a historical document titled 'THE WORLD'S SHOW. THE ADVENTURE OF A SAN AND WHO CAN WIN THE GRAND EXHIBITION BY HENRY GEORGE'. To the right is a table of contents with chapters from I to XX. Below the main image is a 'Thumbnails' section showing a grid of small document pages. Callout boxes provide instructions: '資料の詳細表示画面へ戻る' points to a back arrow; 'PDF でダウンロード' points to a download icon; 'ページの移動' points to navigation arrows; '資料の画像は、拡大、縮小、回転、全画面表示が可能です。' points to the main image; '電子目次。リンクをクリックして、チャプターや図版へジャンプできます。' points to the table of contents; 'Thumbnails タブをクリックすると資料の全頁を一目で見るができます。' points to the thumbnail grid.

## ◎ 印刷・ダウンロード

資料の印刷・ダウンロードは、PDF に変換することで、可能となります。

資料の詳細表示画面： 閲覧資料の全ページまたは指定したページ範囲を PDF に変換可能。

\* ページ番号は、ドロップダウンより指定することができます。ページ付けされていない資料については、ページ番号のかわりに”unpaginated image”と表示されます。

\* 全ページをダウンロードする場合、ファイルサイズが大きくなり、ダウンロードに時間がかかる場合がございます。PDF の閲覧には Adobe Reader が必要です。

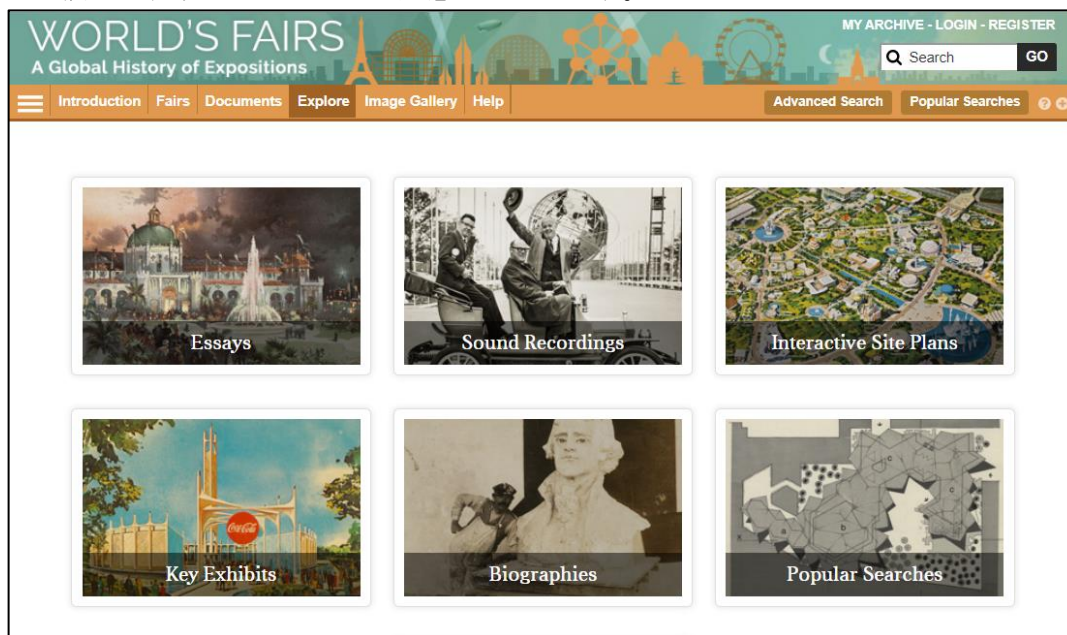
資料の閲覧画面： 現在閲覧中のページまたは、閲覧中のチャプターを PDF に変換可能。

## ◎ 書誌情報の生成・エクスポート

資料の詳細表示画面で、**Citation / Export** ボタンをクリックすると、書誌情報が表示されます。書誌情報は、EndNote、RefWorks、zotero へエクスポートできます。

#### ④ 関連資料 Explore

さらに深い調査を行うためのツールが用意されています。



##### ◆ Essays

第一線の研究者が執筆した資料解説のエッセイ(小論文)を収録しています。これらのエッセイは、本データベースに収録される資料を引用しており、これらはハイパーリンクされています。エッセイを読みながら、そのエッセイが説明しているオリジナル資料にリンクすることが可能です。

##### ◆ Sound Recordings

本データベースに収録されている音声資料の概要説明および、音声資料への一覧へのリンク。話し言葉の録音はテキストが起こされており、テキスト検索することも可能です。

##### ◆ Interactive Site Plans

5つの博覧会(1851年ロンドン、1889年パリ、1893年シカゴ、1939/40年 ニューヨーク、1967年モントリオール)について、主要なパビリオンや展示の画像を閲覧できます。

##### ◆ Key Exhibits

本データベースで取り上げられている展示品やアトラクションより、主要なものについて、テーマ別に分類して簡単な解説とともに紹介しています。調査、研究を開始する手がかりとなります。

##### ◆ Biographies

博覧会の委員や建築家、展示者等、博覧会にかかわる人物のバイオグラフィーを収録。

##### ◆ Popular Searches

博覧会に関連するキーワード、製品、人名から検索することができます

##### ◆ External Links

博覧会に関連する資料を紹介する外部ウェブサイトへのリンク集です。

#### ⑤ イメージギャラリー Image Gallery

本データベースに含まれる膨大なイメージ(画像・写真・地図・絵画など)より選ばれた、ハイライトとなるイメージをサムネイル一覧で表示します。



活字資料は、フルテキスト検索が可能です。検索ワードの該当箇所はハイライト表示されるため、容易に見つけられます。



## 検索のコツ

◎ **一語以上の検索:** AND, OR, AND NOT に対応しています。

例: Illinois AND Pavilion = 両方の単語が含まれる資料を検索。スペースでも同様。

Illinois OR Pavilion = いずれかの単語が含まれる資料を検索。

Illinois AND NOT Pavilion = Illinois は含むが、Pavilion は含まない資料を検索。

**注: 大文字・小文字は区別しません。**

◎ **フレーズ検索**

フレーズ検索は、“Jim Key”のように、ダブルクォーテーションでくくります。

◎ **ワイルドカード**

?と\*があります。?は、一文字を表し、\*は複数文字を表します。例えば、book? は、books を、book\* は、book、books、bookish、bookseller 等も検索用語として認識します。ワイルドカードは、フレーズ検索でも利用できます。

◎ **複数形**

本データベースでは、複数形の自動検出はしません。たとえば、Book と Books を検索したい場合は、Advance Search 画面の Stemming にチェックを入れるか、ワイルドカードを使用します。

◎ **近接検索 (Proximity)**

“Illinois w/5 Pavilion “ と検索すると、5 単語以内に Illinois と Pavilion があらわれる資料がヒットします。または Advanced Search 画面で Proximity に数字を入れます。

◎ **語幹 (Word Stemming)**

Advanced Search ページで、“word stemming” にチェックを入れると、入力した語句のすべての派生形を検索します。たとえば book では、book、books、booked がヒットします。ただし単純に book から始まる単語 (bookseller、bookkeeper) はヒットしません。この場合はワイルドカードを使用します。