

立教大学新聞

発行所 立教大学新聞学会
 東京都港区三丁目
 電話 70852
 電話 (985) 2081
 本号 20円

就職情報の入社案内月報

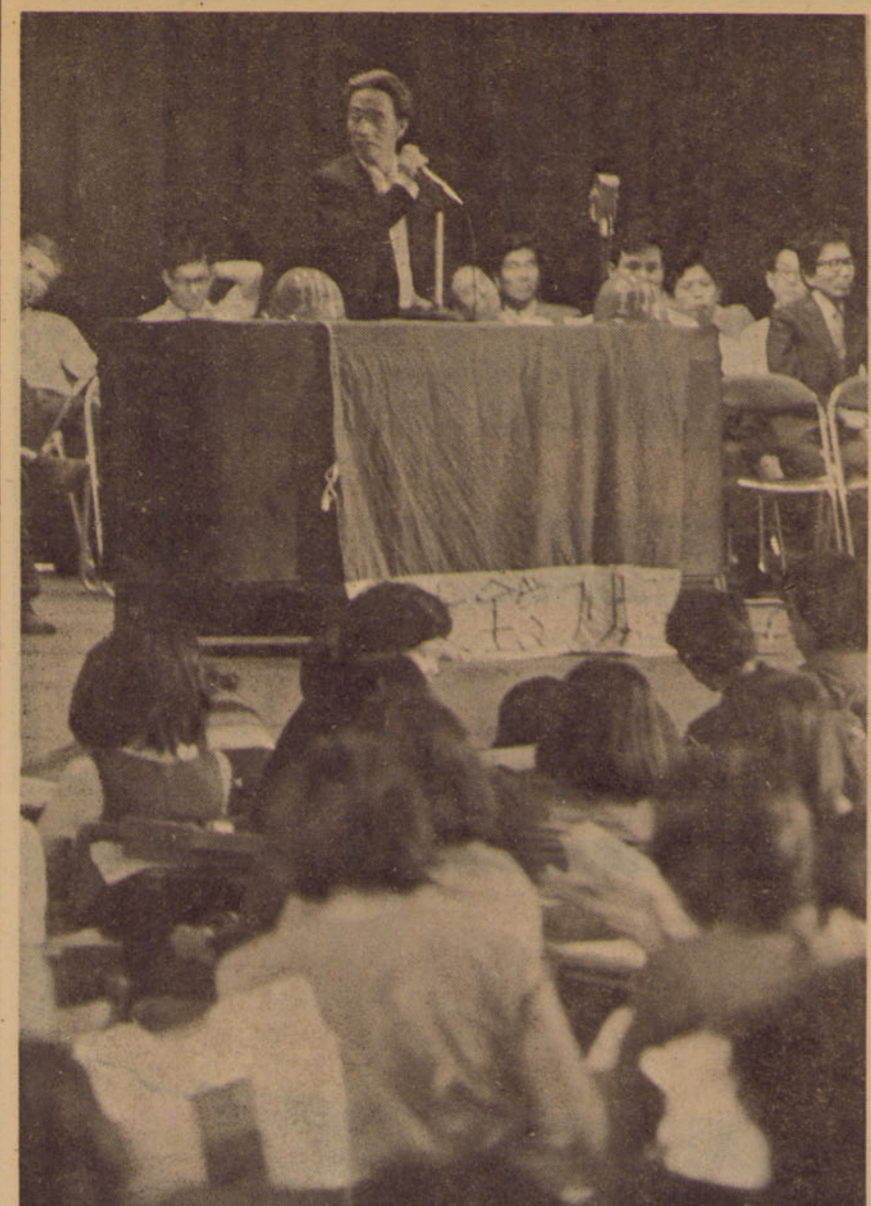
就職資料を無料配布しています。
 発行 立教大学インフォメーションサービス

「退学勧告」白紙撤回 勝ち取られる!

六月十一日第二回説明会... 退学勧告の撤回... 勝ち取られる!

六月十一日第二回説明会... 退学勧告の撤回... 勝ち取られる!

退学勧告の撤回... 勝ち取られる!



6月18日第二回説明会
 タッカーに多くの学友が結果する。

成果を踏え 更なる深化を!

この結果を踏まえ、更なる深化を! 成果を踏え 更なる深化を!

この結果を踏まえ、更なる深化を! 成果を踏え 更なる深化を!

夏季C.M.文連学館委 合宿開かれる

夏季C.M.文連学館委 合宿開かれる

夏季C.M.文連学館委 合宿開かれる

赤レンガ

赤レンガ

赤レンガ

確立されるか 新たな運動のスタイル

確立されるか 新たな運動のスタイル

確立されるか 新たな運動のスタイル

73年度立実委結成

73年度立実委結成

73年度立実委結成

たしかにエンジェル マークは消えたが...

たしかにエンジェル マークは消えたが...

たしかにエンジェル マークは消えたが...

立教大学新聞

立教大学新聞

立教大学新聞

立教大学新聞

立教大学新聞

立教大学新聞

立教大学新聞

立教大学新聞

立教大学新聞

池袋東口 東京コンタクトレンズ診療所

池袋東口 東京コンタクトレンズ診療所

池袋東口 東京コンタクトレンズ診療所

流動

流動

流動

カトリック研究会

カトリック研究会

カトリック研究会

マルクス主義軍事論

マルクス主義軍事論

マルクス主義軍事論

辞書は研究社 現代英和辞典

辞書は研究社 現代英和辞典

辞書は研究社 現代英和辞典

新入部員募集

業務部員
編集部員

立教大学新聞学会

文連、体連隣り

TEL 985-2681

USA留学・研修旅行

カリフォルニア大学 通信教育(会員制)

大学課程

アメリカ個人留学

短大・大学・大学院・職業訓練学校(会員制)

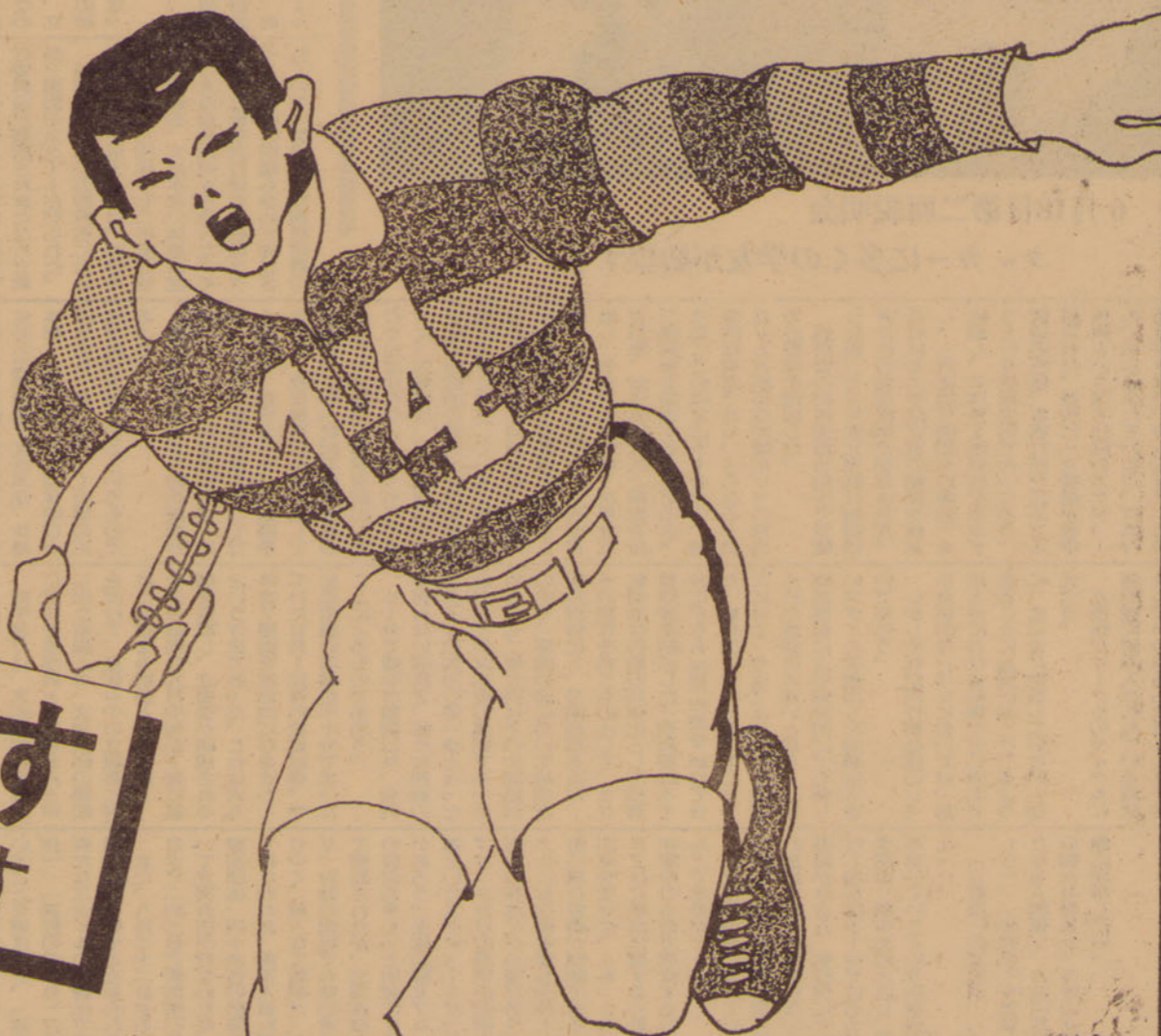
カリフォルニア
◆バークレー英語留学
 ●3~6カ月コース
 ●12週間英語集中コース ¥509,000
 ●24週間英語集中コース ¥764,000
 ●12週間国際ビジネスマン養成コース ¥550,000
 ●出発日 昭和49年1月13日・4月7日・6月30日
 ●各コース共授業料・宿泊費・東京-サンフランシスコ間往復団体航空運賃含む。

◆ミシガン大学英語留学
 ●8週間英語集中コース ¥585,000
 ●15週間英語集中コース ¥749,000
 ●出発日 昭和49年1月2日・4月30日・6月22日・8月30日
 ●授業料・宿泊費・東京-デトロイト間往復航空運賃含む。
◆ハワイ大学英語留学
 ●12週間英語集中講座 ¥419,000
 ●出発日 昭和49年1月13日・4月7日・6月30日
 ●授業料・宿泊費・東京-ホノルル間往復団体航空運賃含む。

◆カリフォルニア大学
 ●4週間英会話集中コース ¥269,000
 ●出発日 昭和48年12月16日・3月10日・4月7日・5月5日
◆ハワイ大学
 ●4週間英会話集中コース ¥198,000
 ●出発日 昭和48年12月16日・1月13日・2月10日・3月10日・4月7日
 主催 運輸大臣登録第81号土佐電トラベルサービス代理店 (ローン制度有り)
 問い合わせ先 (株)インターナショナル スチューデント アドバイザーズ オブ ジャパン
 〒150 東京都渋谷区神宮前6-19-18コマツローリエビル ☎03(467)6831(代) 〒530 大阪府北区芝田町4-5 梅田エステートビル ☎06(373)0412(代)

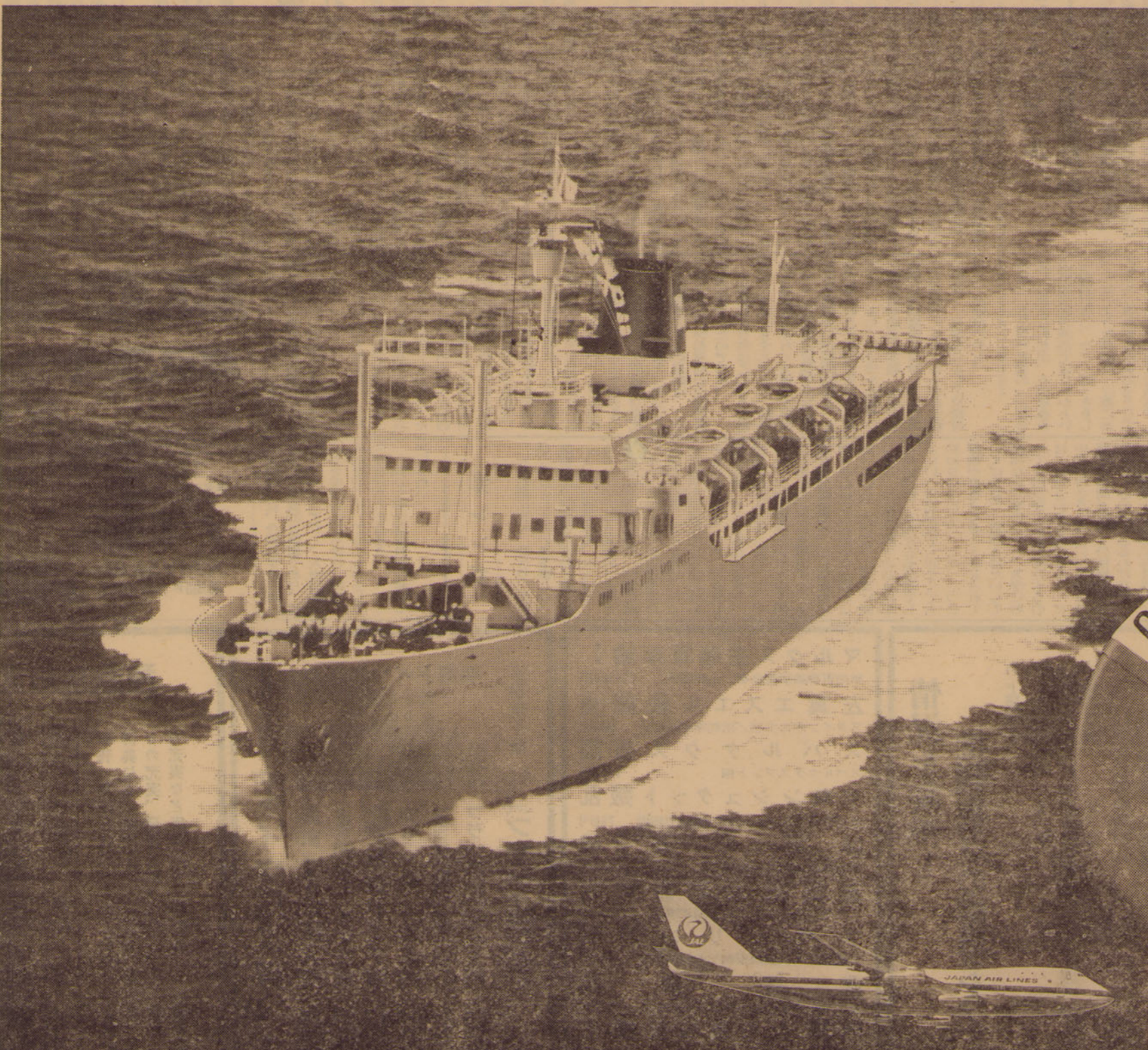
試験日は10月16日(火)です
 ●提出書類/推薦書、成績証明書、身体検査書、写真、履歴書、身の上書、選考方法/筆記試験(二次)、個人面接(三次)
 ●書類/切/10月6日、採用関係連絡先/東京都渋谷区道玄坂2-1-1017 ☎一五〇新大ビル八二〇号室、株式会社インターナショナルライブラリー、人事課 TEL〇三六六三二二二(内線一三三三三)

あなたを生かす人生は、ひとつの道がここにあります。
 実力主義が、あなたの能力をひらきます。あなたに生甲斐をもたらします。ILCは、完全な実力主義を採用。給与はフル・コミッション制(完全歩合給制)ですから、年齢・性別・経験の問いません。あなたの仕事の成果で給与がまわります。また年功序列ではありませんから、能力だけで地位を獲得できます。そしてこの合理主義が、最近五年間で、売上高を約五〇倍にしたのです。ILCでは、あなたが、経営者です。あなた自身で仕事をコントロール。目標を設定して仕事をやりとけていただきたいのです。厳しいかも知れませんが、しかし、そこにはモーターを生甲斐の日々が待っています。教育という人間の未来を届ける素晴らしい仕事に、あなた自身を賭けてみませんか。
 ●創立/昭和四三年九月 ●資本金/四〇〇〇万円 ●代表者/高橋謙二 ●従業員/二〇三名 ●業務内容/教育図書出版および販売、図書の輸出入業務、ティーチング・マシンの開発、製作および販売など ●支社/大阪、福岡 ●提携会社/グロリア・インターナショナル ●系列会社/世界主要四〇カ国

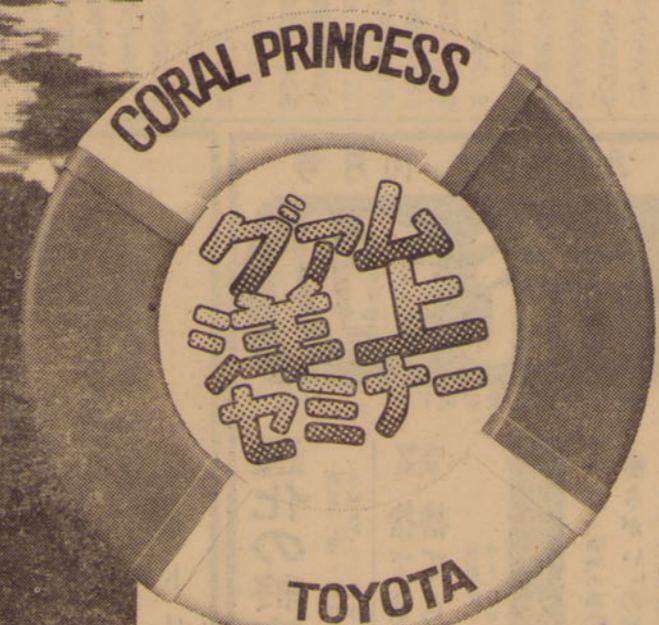


あなたをスカウトします
挑戦しよう!! <あなた>が経営者です

ILC
 株式会社インターナショナルライブラリー



入社前5泊6日のグランドツリーデ
太陽でウエルカム
フレッシュメン



●人材を大切にするトヨタ
 卒業そして就職、あなたの人生の門口に幸多かれとトヨタは願います。やがてはトヨタマンとして活躍するあなた、豊かな思い出とともに入社していただくための催しです。
 豪華客船とジャンボジェットの旅、太陽と海、南の島の旅情、新しい仲間とのふれ合い……楽しく充実した研修旅行です。
 ●船で勉強、空路はジャンボ……
 グラム洋上セミナー
 ■トヨタへ入社営業職全員
 ■豪華客船とジャンボジェットでグラムへ
 ■49年2月20日第一陣、続いて各班5泊6日
 ■船上研修
 ■全額トヨタ負担(本人負担なし)
 ■バラエティに富んだ船内生活
 各種講演会、販売店入社前導入教育、映画会、デューゲーム大会、キャプテン主催カクテルパーティ、バンド演奏
 ■渡航手続は、販売店が代行
 ■万が一にそなえて、保険に一括加入、万全を期します。
 お申込みは、ご希望の全国トヨタ販売会社の人事担当へ詳細をご案内いたします

人材を大切にするトヨタ
トヨタ販売会社グループ
 愛される車をめざして
TOYOTA
 47番付セトトヨタ自動車販売株式会社 販売店室
 032-952-2111(名古屋・代表) 03-263-4111(東京・代表)
 06-252-2255(大阪・代表)

＜コーラルプリンセス号＞
 グラム洋上セミナーのために特にチャーターした英国豪華客船。
 1万トン 定員480人。

取扱代理店 名放ツリスト株式会社「運輸大臣一般旅行業第218号」