



発行所 立教大学新聞学会 東京都西池袋3丁目 郵便番号171 電話 東京70852 (985) 2681 本号 20円

早大合格第一位校★早慶受験の最高権威 早稲田学院 新宿区高田馬場駅 電話 東京73401

不可視の牢獄の 破砕へ向けて

欺瞞的総長選粉砕 闘争の報告と総括

全闘連(準)より

候補者の発言

二項目要求と 選管の態度

四・一五闘争の経過

さらなる進撃を 闘いの深化を

新総長に 佃正真氏が当選

我々は、この不可視の牢獄を破砕し、自由と民主主義の道を歩むことを目指している。今回の総長選は、その第一歩である。我々の要求は、二項目である。第一、教員会長の選出。第二、教員会長の任期の短縮。これら二項目の達成は、我々の闘争の目的である。我々の闘争は、決して止むことがない。我々は、この不可視の牢獄を破砕し、自由と民主主義の道を歩むことを目指している。

候補者の発言は、我々の要求を踏みにじるものであった。選管の態度も、我々の要求を無視するものであった。我々は、四・一五闘争の経過を振り返り、さらなる進撃を期す。我々の闘いは、決して止むことがない。我々は、この不可視の牢獄を破砕し、自由と民主主義の道を歩むことを目指している。

新総長に佃正真氏が当選した。我々は、この結果を遺憾なく受け止める。我々の闘いは、決して止むことがない。我々は、この不可視の牢獄を破砕し、自由と民主主義の道を歩むことを目指している。



初級ドイツ語 Deutsch

ドイツ語入門雑誌

ABC、発音、動詞の活用、文法、会話、読解、練習問題

第三書房 電話 (293) 7531

伝説と権威ある青林の優良教材

法律学、経済学、社会学、政治学、歴史学、文学、芸術学、自然科学

株式会社 青林書院新社

経済学の基礎知識を提供する 経済セミナー

4月号 320円

経済学総点検の時代 / 玉野井芳郎

マルクス経済学は何を問われているか / 岸本重雄

私のすいせんする必読書 / 小尾憲一郎

公共部門主導型経済への展望と課題 / 香西 泰

農林漁業の第三次産業化 / 宮崎勇 / 東野宗利

最近における雇用と賃金の動向 / 舟橋尚道

5月号 別冊付録とも / 420円

法学入門 / 憲法 / 山本浩三

民法 / 高梨公之 / 刑法 / 香川達夫

四次防と憲法 / 星野安三郎

小西裁判の現状と展望 / 山内 敏弘

■大修館書店

池袋東口 東京コンタクトレンズ 診療所

最高の精度 永年の信用

池袋スカラ座さき 薬局3F (971) 8188

現代用語の基礎知識

72年拡大版 出版界の 九五〇円

自由国民社

スタンダード和佛辞典

46年度毎日出版文化賞受賞

鈴木信太郎氏 8氏共著

スタンダード和佛辞典 1 1700

スタンダード和佛辞典 2 2000

スタンダード和佛辞典 3 2500

スタンダード和佛辞典 4 3000

投稿大募集

新聞学会

各種サークル・運動部・セミナーの
合宿・研修・親睦旅行に!!

合宿地ガイド

- ・民宿・学生村・国民宿舎・ユースホテル
- ・旅館・その他の合宿施設・環境・交通を収録
- ・A5版 160ページ 定価 1300円

スポーツソックス

綿・オペロン(伸縮加工糸)使用の一流メーカー品

申込No.	ソックス説明	市販価	運賃
1	綿・100%	250円	180円
2	綿・オペロン	300	220
3	綿・オペロン高級品	400	280
4	綿・オペロン底パイル	500	350
5	綿・オペロンハイソックス	600	400
6	綿・オペロン	300	210

・色(白、アイボリー、クリーム、赤、淡ピンク、淡水色)
・サイズ No1~5 (24~27) No6 (22~24)
・注文は2デカ(20足)以上で、色、サイズ
・数量、No明記
・申込みは現金書留にて
世田谷区大蔵1-15-5 〒157
TEL 416-7849 大蔵スポーツサービス

◎求むトレーナー助手

世界的な体育センター経営で有名な米国人のクラークハッチが男性のトレーナー助手を求めています。条件は大学体育部卒業した方、又はスポーツ万能の容姿端麗で真面目な人。
英会話多少必要。
とても良い労働条件で高給。
面接は左記電話へ連絡を。
(五八四) 四〇九二
クラークハッチ体育センター

学生の社会的存在から

「我が国が、とりわけ立憲政治の発展を遂げてきたのは、学生の社会的存在による」という高橋正木氏の著書『学生と政治』が、最近出版された。高橋氏は、この著書の中で、学生が社会に果たすべき役割を論じている。学生は、単に知識を吸収するだけの存在ではなく、社会の発展に貢献するべき存在である。そのためには、学生自身が主体的に社会に関与し、問題を提起し、解決を模索する必要がある。高橋氏は、学生が政治的・社会的な責任を担い、社会の進歩に貢献することを強く訴えている。

立大闘争から、首相官邸突入へ

一九六九年の十一月、立教大学の学生が、首相官邸に突入した。これは、戦後最大の学生運動の一つとして、歴史に刻まれることになる。この事件は、学生が単に学内の問題を訴えるだけでなく、国家の政治体制に挑戦したことを示している。首相官邸突入事件は、学生と権威との衝突の象徴として、広く知られるようになった。この事件を通じて、学生は社会の不正を正すための手段として、自己の行動に踏み切った。これは、学生が社会的存在として、大きな役割を果たしたことを示している。

人間の社会的関係

人間は、社会的動物である。人間は、他者と関わり、互いに支え合って生きていく。人間の社会的関係は、個人の成長や幸福に大きく影響を与える。人間は、単に生きていくだけでなく、他者と良好な関係を築くことが、人生の大きな喜びである。人間は、社会の中で生きていくためには、他者と協力し、互いに尊重し合う必要がある。人間の社会的関係は、人間の存在の根本である。人間は、社会的存在として、生きていくべきである。

獄中闘争を経て

獄中闘争を経て、人間は大きな成長を遂げる。獄中闘争は、人間にとって、非常に苦しい経験である。しかし、この経験を通じて、人間は自己の内面を深く見つめ、自己の信念を固めることができる。獄中闘争は、人間にとって、精神的な鍛錬の場である。人間は、この場を通じて、自己の限界を突破し、自己の可能性を最大限に発揮することができる。獄中闘争を経て、人間は、より成熟した人間へと成長していく。これは、人間の成長の重要なステップである。

江原君奪還さる!

獄中闘争を如何に闘ったか

六九年天竺の中江原君が、獄中闘争を通じて、自己の信念を固め、自己の可能性を最大限に発揮した。江原君は、獄中闘争を通じて、自己の内面を深く見つめ、自己の信念を固めることができる。江原君は、この経験を通じて、自己の限界を突破し、自己の可能性を最大限に発揮することができる。江原君は、獄中闘争を経て、より成熟した人間へと成長していく。これは、人間の成長の重要なステップである。

人間の社会的関係

人間は、社会的動物である。人間は、他者と関わり、互いに支え合って生きていく。人間の社会的関係は、個人の成長や幸福に大きく影響を与える。人間は、単に生きていくだけでなく、他者と良好な関係を築くことが、人生の大きな喜びである。人間は、社会の中で生きていくためには、他者と協力し、互いに尊重し合う必要がある。人間の社会的関係は、人間の存在の根本である。人間は、社会的存在として、生きていくべきである。

立大闘争から、首相官邸突入へ

一九六九年の十一月、立教大学の学生が、首相官邸に突入した。これは、戦後最大の学生運動の一つとして、歴史に刻まれることになる。この事件は、学生が単に学内の問題を訴えるだけでなく、国家の政治体制に挑戦したことを示している。首相官邸突入事件は、学生と権威との衝突の象徴として、広く知られるようになった。この事件を通じて、学生は社会の不正を正すための手段として、自己の行動に踏み切った。これは、学生が社会的存在として、大きな役割を果たしたことを示している。

獄中闘争を経て

獄中闘争を経て、人間は大きな成長を遂げる。獄中闘争は、人間にとって、非常に苦しい経験である。しかし、この経験を通じて、人間は自己の内面を深く見つめ、自己の信念を固めることができる。獄中闘争は、人間にとって、精神的な鍛錬の場である。人間は、この場を通じて、自己の限界を突破し、自己の可能性を最大限に発揮することができる。獄中闘争を経て、人間は、より成熟した人間へと成長していく。これは、人間の成長の重要なステップである。



斬新なる諸姉諸兄の投稿募集!

●●情況のトータルな把握をめざし自立する●●
●●思想の営為と研鑽の過程的足跡を顕在化せよ●●

— 立教大学新聞学会 —

業界屈指の技術とシェア—電気音響

募集要項

募集学部 事/経済学部、経営学部、商学部、法学部、外国語学部
技/電気工学科、電子工学科、電気通信工学科、機械工学科、経営工学科

給与 初任給 51,000円(47年4月入社の場合・48年度は未定)
昇給 年1回(46年4月実績、平均13,900円)
賞与 年2回(46年度の実績年間5.8ヵ月分)

会社休日 第1.3土曜日・日曜日・祝日・夏期休暇等

応募締切 第1次4月末日

応募書類 履歴書(ペン字横書)・身上書類
写真・戸籍謄本・成績証明書・健康診断書

応募先 人事部人事課

会社概要

設立 昭和23年6月1日
本社 東京都大田区
売上高 年間130億円
従業員数 2,500名(全事業所)
営業品目 テレビ用部品(偏向ヨーク・フライバックトランス)
音響機器製品(テープレコーダー・ステレオアンプ)
トランス(電源用・低周波用)
拡声装置(非用放送装置・拡声装置)
電子機器部品(粉体静電塗装機・無接点スイッチ)

子会社

群馬電気音響株式会社
電子工業株式会社
東北テレビパーツ工業株式会社(本社で同時採用します)

交通機関

①京浜東北線 六郷土手駅下車、徒歩3分
②田 電 田圃西口下車、東急バス(六郷土手行)にて、高郷小学校停留所下車、徒歩1分

DKK 電気音響株式会社
東京都大田区西六郷3丁目26番11号 〒144 TEL 03-732-7271(大代)

ゆかた姿で、あぐらをかいて— 最終コースは合宿です。

人にはそれぞれ天性があります。だから、オリベッティは、《試験》を廃止しました。第1次は、マン・ツー・マン面接です。第2次は、グループ・ディスカッション。最終コースは、1泊2日の合宿です。夕食後、ひと風呂浴びてゆかたがけ。担当社員をまじえて、白熱のディスカッション。当社に関する質問にもお答えいたします。この間に、当社はあなたの個性を見せていただきます。あなたは、一生をたくすかもしれない会社のありのままの姿をテストしてください。これが、10年も続けてきた、オリベッティの選考システムです。

社員募集 Flexibility

あなたとオリベッティとの出会いのテーマです

《職種》 営業社員(男・女) ●セールス・スペシャリスト ●システム・プログラマー ●システム・インストラクター
技術社員(男) ●サービス・エンジニア

《資格》 昭和48年3月、大学院・大学・短大卒業見込者。専攻学部不問。ただし、技術社員は、機械・電気・電子専攻者に限ります。

●その他、詳細については、下記リクルート・ルームへお問合せください。見学も随時受け付けます。

東京都目黒区碑文谷1-26-17 〒152
人事部人事課
Tel. 03-714-1211(代) 714-2758(直)

★なお、下記には資料を描いてありますので、ご遠慮なくお立ち寄りください。
東京都千代田区丸の内2-2-2内外ビル1階
関東支社リクルート・ルーム
Tel. 214-7741(代)

会社概要

●単純な情報処理から高度なデータ通信までのあらゆる機器・システムを開発する、世界で唯一の総合情報機器メーカー
●社会への文化的、道義的貢献を企業理念とする国際企業
●日本オリベッティは関係会社として1961年設立。資本金18億円。事業所数78

olivetti

役立つものは醸報である

企業が必要とする情報は何かをその企業の立場で考える——これが私たちの姿勢です。
管理・制御・分析・統計をはじめ計画・予測など、コンピュータシステムの最大活用によって正確かつ迅速に必要な情報を得、経営の合理化をはかろうとする企業が私たちのお客さまです。
どんなシステムを組むか、というソフトウェアの問題から、世界的に信頼性の高い稼働を約束するハードウェアまで、三菱事務機械販売は一貫した意思と行動のラインを敷いています。
役立つ情報とは、このような態勢から生まれる「結晶」でなければならないと確信しているからです。
十分に分析され、考えつくされた、企業のための情報を——発足以来7ヵ年の間に、私たちがここまで発展し、多くの企業に信頼されてきたのも、この姿勢があったからといえます。
社員の一人一人がその能力をフルに発揮した「役立つ情報づくり」は顧客の信用を増し、社員にやりがいと生きがいを与えます。
三菱事務機械販売は、そのような環境をつくり上げる努力を惜しみません。

三菱事務機械販売株式会社

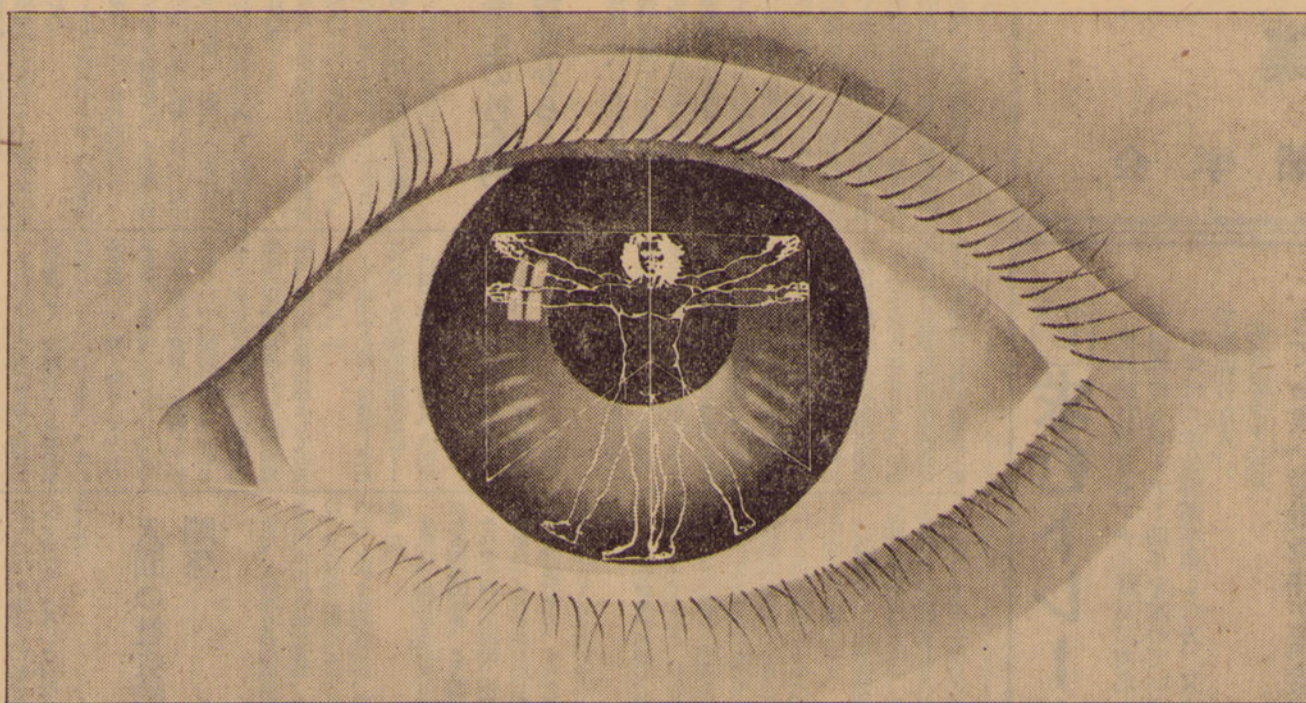
会社概要 設立：昭和39年6月 資本金：5億円 本社：東京都中央区八丁堀2-6-1(八重洲建物ビル) 事業所：大阪・名古屋・福岡・仙台・静岡・神戸・広島・岡山 事業内容：Honeywell Bull社製コンピュータの販売、賃貸および各種の受託計算 取扱製品：Honeywell Bull社製コンピュータ・システム。当社開発の入出力機器、その他コンピュータ関連機器 従業員数：550名 株主：三菱商事 三菱重工 三菱電機 三菱銀行 三菱信託銀行 東京海上火災保険 明治生命保険(株)

採用関係連絡先
〒104 東京都中央区八丁堀2-6-1(八重洲建物ビル)
三菱事務機械販売株式会社
総務部 電話 03(552) 4501
担当 藤倉・石崎

毎日新聞

発言と共感の広場

毎日新聞はことし創刊100年。あたたかく、しかし冷静に、時には厳しく社会の変遷を見つめてきました。これからも「人間の目」でニュースを掘りさげ、真実を広く伝え続けます。



真実を伝えて100年

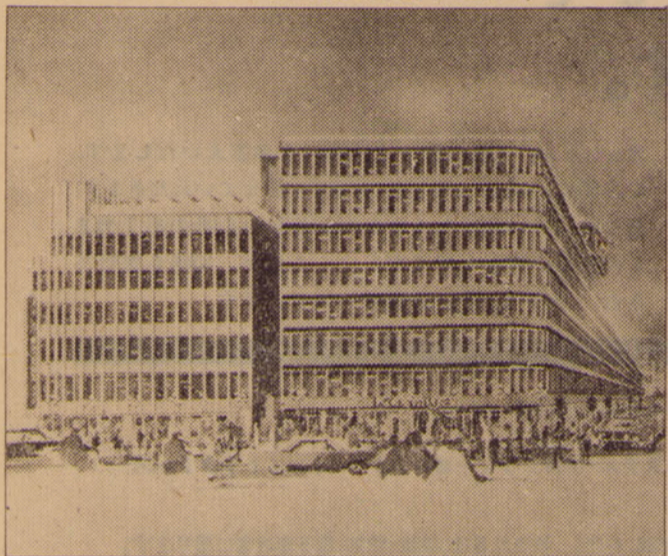
《心のふれあう対話をしてみませんか!》

入社試験日

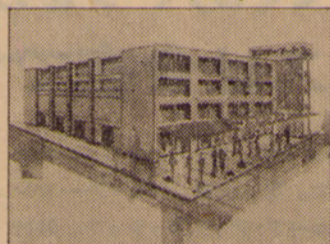
5月11日(木)

川崎のユニークなファッションデパート

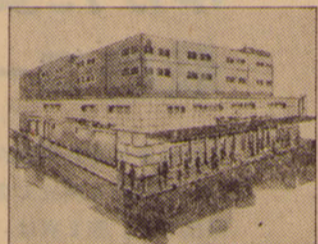
川崎こみや(今秋増改築完成予想図)



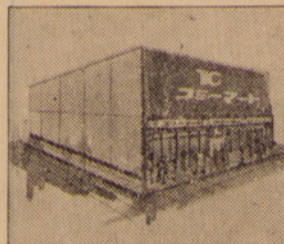
コマーマーケット鹿島田店



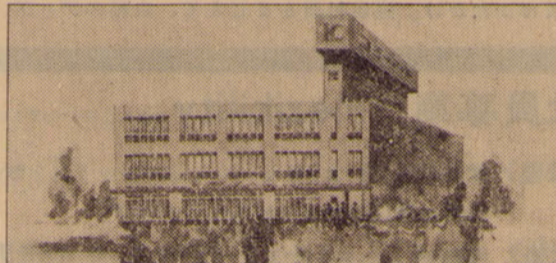
コマーマーケット横浜橋店



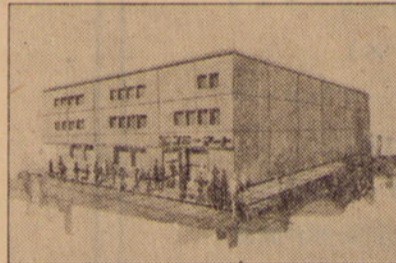
コマーマーケット鶴見店



コマーマーケット六角橋店



コマーマーケット川崎駅前店



思いっきり自分の人間性をぶつけてみたい。顧客との心のふれあう対話があります。そして、あなたの個性をいかすすばらしい環境があります。顧客のニーズをいち早くキャッチし、情報として提供する使命にもえる当社が、つねに考え行動する若い力を求めています。

小美屋グループの概要

創業 明治4年
会社設立 昭和2年11月1日
代表者 取締役社長 小宮誠一
資本金 2億5500万円
事業内容 百貨店、スーパーストア、食堂、保険代理、不動産業
年間売上高 100億円(47年度推定)
関係会社 ㈱コマーマーケット、美和、丸美商事



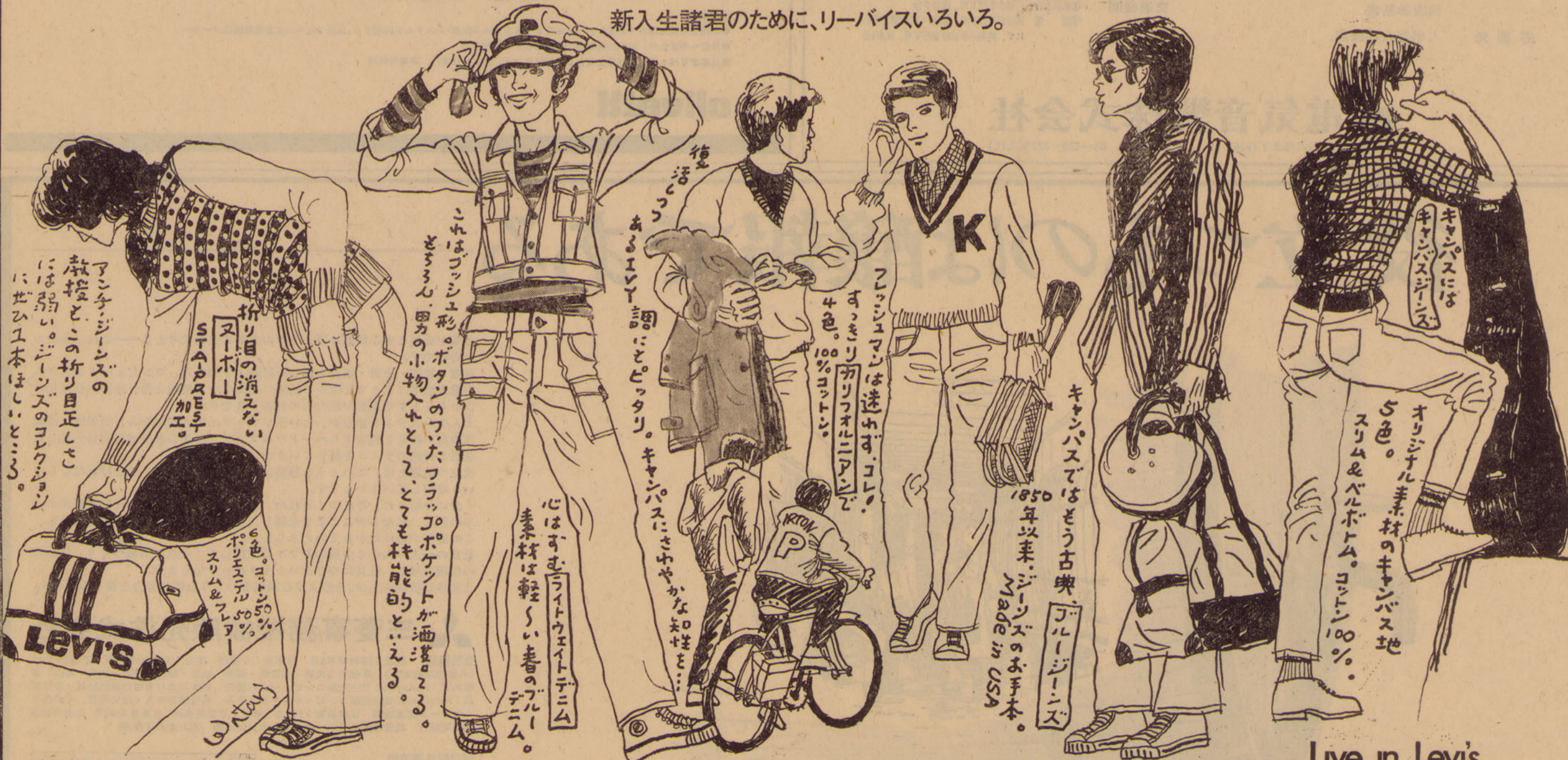
当社は創業以来100年の伝統をもつ専門店の百貨店「こみや」とスーパーチェーンストア「コマーマーケット」が一体となった企業体として躍進を続け、さらに今年顧客の絶大な支持をうけ百貨店部門の増改築による事業の拡張と大きく飛躍のときを迎えました。

社のご案内
応募資格 昭和48年3月卒業見込の男子(法律、経済、経営、商学、社会学、文学専攻)
初任給 48年度5万8000円位
昇給 年1回、昇給率過去平均15%以上
賞与 年2回(7月、12月)4.5ヶ月以上
募集人員 30名
提出書類 履歴書、写真3葉、身上書(指定)卒業見込証明書、成績証明書、身体検査書、戸籍謄本
応募締切日 5月6日(日)、ただし書類持参の場合は試験前日まで受付

採用関係連絡先
応募要項および会場についての詳細は下記にてお問い合わせください。
川崎市川崎区駅前本町9-210
株式会社 **小美屋** 総務部人事課
TEL (044) 23-2641(大代表)
内線 322-352

必修(ジーンズ概論)

新入生諸君のために、リーバイスいろいろ。



Live in Levi's

ブルージーンズからカラージーンズまで。リーバイス。



ジーンズの創始者。1850年以来

The most famous brand in the world.