



発行所 立教大学新聞学会 東京都文京区三軒三丁目 電話 東京 70852 電話 (985) 2681 本号 6頁 30円

# 思惟することの 土着性の視座より

## 新聞学会

新聞学会は、新聞の土着性を論じ、その土着性を高めることを目的として、新聞記者、新聞研究者、新聞愛好者などからなる。本学会は、新聞の土着性を高めることを目的として、新聞記者、新聞研究者、新聞愛好者などからなる。本学会は、新聞の土着性を高めることを目的として、新聞記者、新聞研究者、新聞愛好者などからなる。

新聞の土着性を高めることは、新聞の社会機能を果たす上で重要な課題である。本学会は、新聞の土着性を高めることを目的として、新聞記者、新聞研究者、新聞愛好者などからなる。本学会は、新聞の土着性を高めることを目的として、新聞記者、新聞研究者、新聞愛好者などからなる。

新聞の土着性を高めることは、新聞の社会機能を果たす上で重要な課題である。本学会は、新聞の土着性を高めることを目的として、新聞記者、新聞研究者、新聞愛好者などからなる。本学会は、新聞の土着性を高めることを目的として、新聞記者、新聞研究者、新聞愛好者などからなる。

新聞の土着性を高めることは、新聞の社会機能を果たす上で重要な課題である。本学会は、新聞の土着性を高めることを目的として、新聞記者、新聞研究者、新聞愛好者などからなる。本学会は、新聞の土着性を高めることを目的として、新聞記者、新聞研究者、新聞愛好者などからなる。

新聞の土着性を高めることは、新聞の社会機能を果たす上で重要な課題である。本学会は、新聞の土着性を高めることを目的として、新聞記者、新聞研究者、新聞愛好者などからなる。本学会は、新聞の土着性を高めることを目的として、新聞記者、新聞研究者、新聞愛好者などからなる。

新聞の土着性を高めることは、新聞の社会機能を果たす上で重要な課題である。本学会は、新聞の土着性を高めることを目的として、新聞記者、新聞研究者、新聞愛好者などからなる。本学会は、新聞の土着性を高めることを目的として、新聞記者、新聞研究者、新聞愛好者などからなる。

# 総長選挙問題

立教大学は、総長選挙問題について、理事と教員の間で意見の相違が生じている。総長選挙は、大学の運営に大きな影響を与えるため、慎重に検討されている。理事側は、現職総長の再選を主張しているが、教員側は、新体制の構築を望んでいる。

# 学内情勢・一つの課題

立教大学の学内情勢は、近年大きく変化した。一つの課題として、学内の統一と協力を挙げることができる。教員と学生との関係の改善、学内のコミュニケーションの強化が求められている。

# 近代化功勢の純化再編

近代化の功勢は、純化と再編を必要としている。立教大学は、この潮流に追随し、学内の改革を進めている。伝統と革新のバランスをとりながら、新しい体制を築いていく必要がある。

# 学生対策が標準に

学生対策が標準になるべきである。立教大学は、学生の生活と学習をサポートするために、様々な施策を実施している。学生の個性を尊重し、その成長を支援していくことが大切である。

# 新入生 歓迎号

早稲田学院 早稲田大学 新入生歓迎号。新入生への歓迎と、大学生活の紹介が主眼である。早稲田大学の歴史と伝統、最新の研究動向について詳しく紹介している。

新入生歓迎号の特色は、新入生が大学生活をスムーズに始めるための情報を提供することにある。先輩からのアドバイスや、キャンパスライフの紹介が豊富である。

**池袋東口 東京コンタクトレンズ 診療所**

●目に入れても痛くない!  
●近視・乱視の進行をためる!

池袋スカラ座さき 薬局3F (971) 8188

最高の精度 永年の信用\*

**5月1日(土)PM2:00~4:00 タッカーに集え!**

加藤和彦、長谷川きよし、小林啓子、慶大カルア、司会・みのもんだ

特設プレガイド絶賛発売中 ¥500

**DOIT! 革命のシナリオ**

ある夢想家の手帖から 1,2 沼正三著

都市出版社

**現代用語の基礎知識 71年版**

流動する現代の社会像をこの一冊で把握する万能事典!

自由国民社

**カセットシリーズ**

丸山圭三郎著 新刊 初級フランス語

田中康二著 改訂 初級ドイツ語

文林書院

**松本正著 経済フランス語**

松本正著 経済フランス語

第三書房

**生化学基礎実習**

化学英語の解釈研究

三共出版株式会社

**青林の優良教材と事典**

青林講義シリーズ

株式会社 青林書院新社

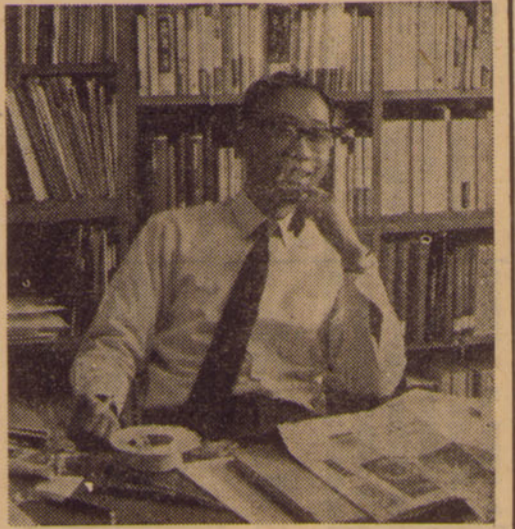
**スタンダード佛和辞典**

最高級のスタッフによる最も権威ある仏和辞典

朝倉季雄監修



# 野村浩一「中国問題」についての随想



野村浩一氏  
昭和5年3月13日、京都市に生まれる。  
昭和28年3月、東京大学法学部卒業。  
現在、立教大学法学部教授。  
著書、「近代中国の政治と思想」（朝倉書房刊）「中国革命の思想」（岩波書店刊）がある。

「中国問題」は、戦後十三年が過ぎた。この十三年の間に、中国の政治状況は、戦前とは全く異なっている。戦前は、国民政府が統一された国家として、国際社会に存在していた。戦後は、中華人民共和国と中華人民解放軍が、中国の大部分を支配している。この変遷は、中国の歴史に於ける最大の転機の一つである。我々日本人は、この変遷を、単に事実として受け止めるのではなく、その背後にある、中国社会の動向、その政治的・経済的・文化的な変容を、深く考察し、理解しなければならない。そのためには、中国の歴史と現代の政治状況を、総合的に考察する必要がある。以下、中国の政治状況と我々日本人の関与について、随想を述べてみる。

「何故、中国なのか？」  
近代日本と関連して……

中国の歴史は、幾多の王朝を経て、一貫して統一された国家として存在してきた。しかし、戦後の中国は、この統一を失った。戦前は、日本は、中国の政治に大きな影響力を持っていた。戦後は、日本は、中国から撤退し、その政治的・経済的な影響力を失った。この結果、中国は、政治的に分断された。一方、中国は、経済的にも大きな変革を経験している。戦前は、中国は、貧乏で農業的な国家であった。戦後は、中国は、急速な工業化を進め、経済的に成長している。この成長は、中国の政治にも大きな影響を及ぼしている。中国は、国際社会においても、重要な役割を果たしている。我々日本人は、この変遷を、深く考察し、理解しなければならない。

「中国問題」は、戦後十三年が過ぎた。この十三年の間に、中国の政治状況は、戦前とは全く異なっている。戦前は、国民政府が統一された国家として、国際社会に存在していた。戦後は、中華人民共和国と中華人民解放軍が、中国の大部分を支配している。この変遷は、中国の歴史に於ける最大の転機の一つである。我々日本人は、この変遷を、単に事実として受け止めるのではなく、その背後にある、中国社会の動向、その政治的・経済的・文化的な変容を、深く考察し、理解しなければならない。そのためには、中国の歴史と現代の政治状況を、総合的に考察する必要がある。以下、中国の政治状況と我々日本人の関与について、随想を述べてみる。

### 原研問題

「原研問題」は、戦後十三年が過ぎた。この十三年の間に、中国の政治状況は、戦前とは全く異なっている。戦前は、国民政府が統一された国家として、国際社会に存在していた。戦後は、中華人民共和国と中華人民解放軍が、中国の大部分を支配している。この変遷は、中国の歴史に於ける最大の転機の一つである。我々日本人は、この変遷を、単に事実として受け止めるのではなく、その背後にある、中国社会の動向、その政治的・経済的・文化的な変容を、深く考察し、理解しなければならない。そのためには、中国の歴史と現代の政治状況を、総合的に考察する必要がある。以下、中国の政治状況と我々日本人の関与について、随想を述べてみる。

**5月号**  
¥160円

### 構造

特集 ■ おんな・生・革命  
ラディカル・リブの革命論……ラディカル・リブ  
誰・聖母マリア……木村聖子  
三三三……森田亨行  
保国闘争と女性の解放……平本正  
男への「同化」ではない解明運動……高野早苗  
族母の解放の道……高野早苗  
変革への志向へ……高野早苗  
田中美津・大宮日赤看護専門学校  
経済構造社  
TEL (272) 21009

### 現代の眼

5月特大号・発売中・180円

特集 ■ 共同体幻想への反逆  
丸山邦男  
西田啓一  
松下山一  
永山則夫  
宮村順一  
孫振斗  
劉形品  
三三三  
三三三  
三三三  
三三三

### 辞書は三省堂

●大学生の学習に好適な辞書・六法を選びました

- 三省堂独和新辞典
- 三省堂英和辞典
- 三省堂和英辞典
- 三省堂英和辞典
- 三省堂和英辞典
- 三省堂英和辞典
- 三省堂和英辞典
- 三省堂英和辞典
- 三省堂和英辞典

### 三省堂独和新辞典

●語数14万2千。地名・人名のほか、自然科学・人文科学の他各界の用語・術語には定義をつけ、自然のものを比喩的な訳語を用いて規整性を与えた。機軸判ながら大規模な内容をもつ大学生に好適な辞典。巻末に増補編7千語を収録。

丸山順太郎・川本茂雄編  
新装版……一、二〇〇円  
単装……一、七〇〇円

### 三省堂英和辞典

●収録語数8万。新鮮な訳語・的確な用例を豊富に収め、新しい日本語表現の発展に寄与している。機軸判ながら大規模な内容をもつ大学生に好適な辞典。巻末に増補編7千語を収録。

丸山順太郎・川本茂雄編  
新装版……一、二〇〇円  
単装……一、七〇〇円

### 三省堂和英辞典

●収録語数8万。新鮮な訳語・的確な用例を豊富に収め、新しい日本語表現の発展に寄与している。機軸判ながら大規模な内容をもつ大学生に好適な辞典。巻末に増補編7千語を収録。

丸山順太郎・川本茂雄編  
新装版……一、二〇〇円  
単装……一、七〇〇円

### 三省堂英和辞典

●収録語数8万。新鮮な訳語・的確な用例を豊富に収め、新しい日本語表現の発展に寄与している。機軸判ながら大規模な内容をもつ大学生に好適な辞典。巻末に増補編7千語を収録。

丸山順太郎・川本茂雄編  
新装版……一、二〇〇円  
単装……一、七〇〇円

### 三省堂和英辞典

●収録語数8万。新鮮な訳語・的確な用例を豊富に収め、新しい日本語表現の発展に寄与している。機軸判ながら大規模な内容をもつ大学生に好適な辞典。巻末に増補編7千語を収録。

丸山順太郎・川本茂雄編  
新装版……一、二〇〇円  
単装……一、七〇〇円

### 三省堂独和新辞典

●語数14万2千。地名・人名のほか、自然科学・人文科学の他各界の用語・術語には定義をつけ、自然のものを比喩的な訳語を用いて規整性を与えた。機軸判ながら大規模な内容をもつ大学生に好適な辞典。巻末に増補編7千語を収録。

丸山順太郎・川本茂雄編  
新装版……一、二〇〇円  
単装……一、七〇〇円

### 三省堂英和辞典

●収録語数8万。新鮮な訳語・的確な用例を豊富に収め、新しい日本語表現の発展に寄与している。機軸判ながら大規模な内容をもつ大学生に好適な辞典。巻末に増補編7千語を収録。

丸山順太郎・川本茂雄編  
新装版……一、二〇〇円  
単装……一、七〇〇円

### 三省堂和英辞典

●収録語数8万。新鮮な訳語・的確な用例を豊富に収め、新しい日本語表現の発展に寄与している。機軸判ながら大規模な内容をもつ大学生に好適な辞典。巻末に増補編7千語を収録。

丸山順太郎・川本茂雄編  
新装版……一、二〇〇円  
単装……一、七〇〇円

### 三省堂英和辞典

●収録語数8万。新鮮な訳語・的確な用例を豊富に収め、新しい日本語表現の発展に寄与している。機軸判ながら大規模な内容をもつ大学生に好適な辞典。巻末に増補編7千語を収録。

丸山順太郎・川本茂雄編  
新装版……一、二〇〇円  
単装……一、七〇〇円

### 三省堂和英辞典

●収録語数8万。新鮮な訳語・的確な用例を豊富に収め、新しい日本語表現の発展に寄与している。機軸判ながら大規模な内容をもつ大学生に好適な辞典。巻末に増補編7千語を収録。

丸山順太郎・川本茂雄編  
新装版……一、二〇〇円  
単装……一、七〇〇円

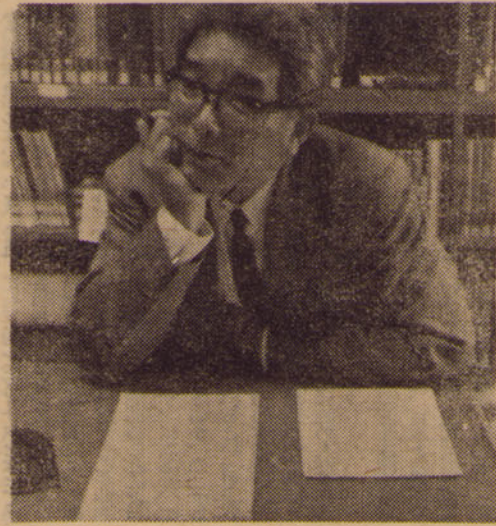






## 野口定男・山本周五郎文学の一つの魅力

武霊王・定次郎  
との出会い



野口定男氏  
大正6年3月21日、横須賀に生まれる。  
昭和15年、東京大学文学部中国哲学科卒、現在、立教大学文学部教授。  
著書に「新孟子物語」(河出書房刊)「日記」(現代語訳) (平凡社刊)がある。

わたしが山本周五郎の小説の魅力を、さういふ風に感じることができたのは、山本周五郎の『武霊王』に出会ったときからである。その『武霊王』は、『源氏物語』の現代語訳である。山本周五郎の『武霊王』は、『源氏物語』の現代語訳である。山本周五郎の『武霊王』は、『源氏物語』の現代語訳である。

山本周五郎の『武霊王』は、『源氏物語』の現代語訳である。山本周五郎の『武霊王』は、『源氏物語』の現代語訳である。山本周五郎の『武霊王』は、『源氏物語』の現代語訳である。

## 懸賞小説選評

### 古井由吉「杏子」等の

#### くだらなき加減……

文責さんがのお

古井由吉氏の「杏子」等の小説は、くだらなき加減……という評が、文責さんのお手紙に添えられてお送りになりました。この評は、古井由吉氏の小説の魅力を、さういふ風に感じることができたのは、山本周五郎の『武霊王』に出会ったときからである。

## 第14回新聞学会賞

### 懸賞小説・論文募集

立教大学新聞学会は例年の通り懸賞小説・論文募集を左記の要領で行います。多数の応募を期待いたします。

- 募集要項**
- 一、字数 四〇〇字詰原稿用紙一〇〇枚以内
  - 一、資格 本学学生(含大学院生)
  - 一、締切 昭和四十六年九月下旬
  - 一、発表 本紙・立教祭特集号
  - 一、選考委員 未定
  - 一、賞金 一等一篇 一万円  
二等一篇 三千円
- ☆商業誌未発表の作品に限る。  
☆著作権は本学会に所属する。  
☆ペンネームの使用自由。  
但し本名、所属学部学年、住所付記のこと。  
☆原稿は新聞会まで御持参下さい。

一流専門店 170の個性が花ひらくエリートタウン

ショッピングタウン池袋 PARCO

池袋西武百貨店隣り  
営業時間 10時～8時 ●7日営業(夜10時まで)  
●電話(981)2111大代表 ●年中無休

豊富な品ぞろえ 信頼される技術……

オメガ・ローレックス特約店 / セイコー池袋ディーラー  
アッシャー・ダイヤモンド直輸入 / 内外メガネ、コンタクトレンズ

**千野時計店**  
●池袋西口 / TEL(982)7101(大代表)

**千野ジュエラー**  
●池袋西口駅前 / TEL(983)8176(代表)

**ベロとシッポ**  
レストラン

Tel. (971) 1 6 6 5

**ピリヤード**

平和  
TEL (983) 8 3 1 8 番

**清文堂** 有限会社

- 復写機・計機機
- スチール製品
- 日本法令用式・事務用具
- 紙製品・印章
- 印刷一般

池袋本店 東京都豊島区池袋1-26-5  
TEL (886) 1761-3  
板橋支店 東京都板橋区板橋1-27-14  
TEL (961) 6720

早春の山田牧場  
**山田高原**ホテル

長野県上高井郡高山村山田  
TEL 026249-山田局40

ふきのとうが芽を  
吹きだしました  
ホテル予約受付中

東京案内所  
**キタハラスポーツ**

東京都中央区京橋2-4  
TEL (281) 7606-8468

英国 ANGLO CONTINENTAL SCHOOL OF ENGLISH

へ一週間短期留学とカイロ、ロンドン、パリ、アムステルダム、フランクフルト、チューリッヒ、ローマでパカンスをエンジョイ。

一募集の御案内一

ロンドン市から南へバスで二時間、海辺の街ポートモスは夏の海水浴場、冬の保養地として知られる小さな街です。ここで家庭に分割し毎日(月曜-金曜)午前中ACSE(英語学校)で生きた英語のレッスンを受けます。週末は郊外の各所を訪ねたり、英国人と一緒にピクニックに出かけたりして英国の田園を見聞いたします。

参加費用: ¥428000 (往復航空運賃、全行船運賃、食事代1日2食分等)  
期 間: 昭和46年7月19-8月11日 (21日間)  
コ ー ス: 東京-カイロ-ロンドン-ポートモス (1週間) -ロンドン-パリ-アムステルダム-フランクフルト-チューリッヒ-ローマ-カイロ

募集定員: (男女を問わず) 25名  
申込先及び: 丸善航空サービス部58号代理店  
お問合せ先: 東京都港区西新橋2-15-17 日本ビル  
T E L (504) 3421-4 担当: 井上・吉野 (立大昭4343年)

申込締切日: 昭和46年6月20日  
●本人の抄本1通 (出発前6ヶ月以内のもの) 写真(5x5)5枚をご用意下さい  
●詳細はお問い合わせ下さい。お申し込みパンフレットをお送りいたします。

あの面白さ、あの興奮、これが本物のウェスタンだ!

**荒野の七人** THE MAGNIFICENT SEVEN

男の意地と誇りを賭けて  
死地に挑む素直な男達  
巨大な興奮をひたして  
本物の七人が帰ってきた!

学生料金 ¥500

絶賛上映中

**ミラJ座**

上映時間  
日 11:30 2:30 4:30 7:30  
月 9:50 12:10 2:40 5:10 7:40

**yamato**

基礎研究から  
品質管理まで

- 精密測定器
- 各種試験器
- 理化学機器
- 分析機器
- 理化学機器
- 分析機器
- 精密測定器
- 各種試験器

ヤマト科学器株式会社  
東京都中央区日本橋本町2丁目9番地  
電話 279-0911大代表

**イトーキ**

システム機器の  
トップメーカー  
オフィスファニチャーの

■デスク/チェア  
■ロッカー 保管庫  
■ファイルネット 金庫  
■間仕切 鋼スチール棚  
■ボールトドア

株式会社 イトーキ  
東京 東京都中央区銀座1-8-19  
TEL 567-0651  
池袋 東京都豊島区東池袋1-24-3  
日生ビル TEL 987-2561  
札幌、仙台、横浜、名古屋、大阪、広島、九州



序

文壇が加齢を恐るゝこと... 昭和46年度の学生生活... 文壇が加齢を恐るゝこと、それは、その活動の場が、

受苦の思想

一サークル活動の 実質的困難性一 文化団体連合委員長 中村 文夫

現代、市民社会は、人間関係のネットワーク... 受苦の思想は、人間の存在の根本的な問題である。

人事異動

- 1. 招生員 2. 専攻 3. 専攻 4. 専攻 5. 専攻 6. 専攻 7. 専攻 8. 専攻 9. 専攻 10. 専攻

昭和四十六年度 入試状況

本年度、立教大学入試は、昭和46年度の学生生活... 入試状況の概況を報告する。

Table with columns: 学部・学科, 募集人員, 志願者数, 受験者数, 合格者数, 入学者数, 倍率, 実倍率. Rows include various departments like 文学部, 法学部, 社会学部, etc.

社会科学書 専門

池袋西口バス通り 高野書店 古書籍部 (971) 0849

喫茶・食事に ヤタロー 立教通り

クラス会・コンパ・御宴会に 味自慢 笹周

「東京レザー」の仲間になりませんか。オレ達—と自ら名をろう。とにかく若い連中ぞろい。野生的ともいえる行動力が信条だ。社長の年商10億円、ひとりあたりの年間実績2500万円。...

創設者はいった— 「機械は、質実でしかも優美でなければならない」 Olivetti 人間復活— 今日ほど、この言葉が鮮烈な印象で迎えられた時代はなかった。...

ワールドビジネスマン 国際的ビジネスマン 国際市場を駆ける総合商社 志望諸君へのメッセージ。試験日 5/15 A.M. 9:30 ~ P.M. 2:30 於：新丸ビル地下1階会議室 TEL 211-7803

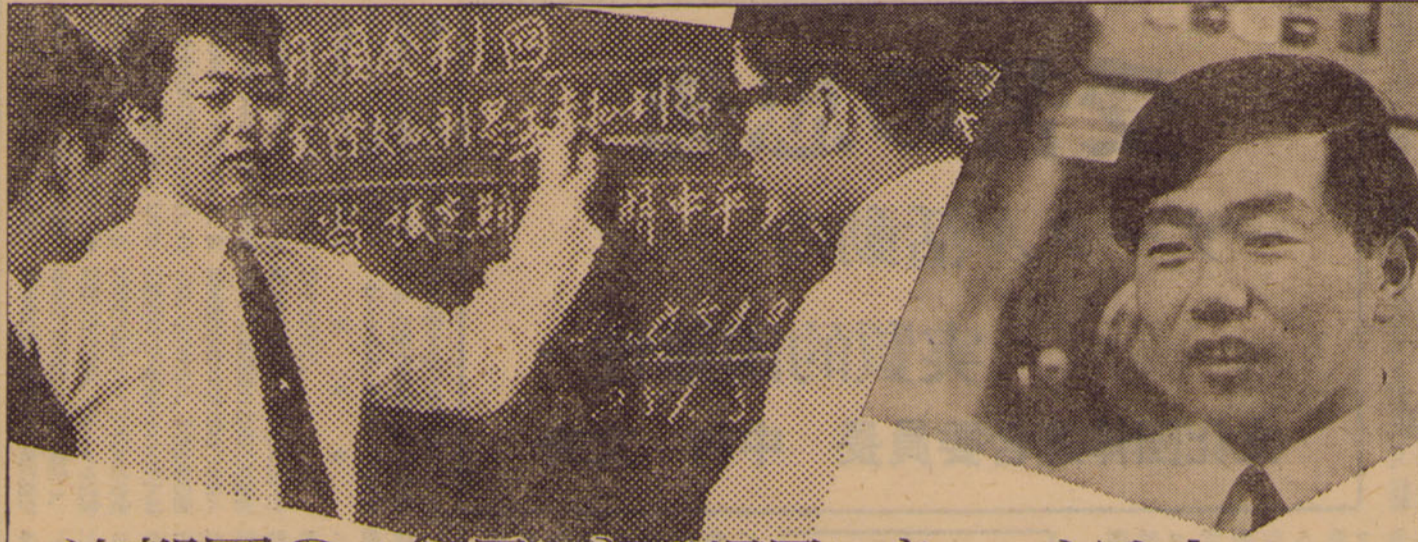


# 斬新なる諸姉諸兄の投稿募集!

— 立教大学新聞学会 —

●●状況のトータルな把握をめざし自立する●●

●●思想の営為と研鑽の過程的足跡を顕在化せよ●●



首都圏の「今日」と「明日」をつくる人々。

エコノミストがいる。  
コンサルタントがいる。  
リサーチャーがいる。  
アナリストがいる。

——東京相互のマルチ・キャパシティ。

創立：昭和25年2月14日 / 資本金：15億6800万円 / 東証第一部上場（昭和45年6月1日）  
 資金運用：1870億円（45年12月末） / 行員数：2080名 / 支店網：東京都33 / 千葉県3 / 神奈川県7 / 埼玉県4 / 計47店  
 いつでもご相談ください  
 東京都豊島区東池袋1丁目29番1号 / 〒170  
 東京相互銀行 / 人事部第二課  
 ☎ 東京 986-1111 (大代表)

**東京相互銀行**

**来春大卒者採用**

当社は複写機・電卓・ミニコンピュータの専門商社で、情報化時代のエリート企業です。

「高賃金」と「約束は必ず守る」ことを信条に、創業9年にして、東京・大阪に20の支店を持ち、年商33億、平均成長率年40%を超える不況に強い会社です。

■職種 ①一般営業部員(営業) ②計算機営業部員(理工・音楽)

■初任給 ①は5万4千円 (他奨励金千円以上加算) ②は5万8千円

■その他 昇給年一回 賞与年二回 日祝休 月一回土曜休 交通費全額支給 夏休みあり 退職金制度、男子独身寮あり

■応募 希望職種明記(写真貼付) 身上書送付(4月17日必着) 尚提出書類は返却しません

■面接 詳細は追って通知します

千代田区三崎町2の12大塚ビル 郵No.03  
 計機協会の株式会社 **大塚商会** (26代目)  
 支店 銀座・日本橋・新宿・港 渋谷・池袋・赤羽等 東 京16支店 大阪市内4支店

●発見するカー・セールス

たとえば、とある喫茶店——  
 1杯のコーヒーがうまい  
 カー・セールスマン  
 充足感と次への意欲を味わう  
 「心をつかむセールス」が  
 成果をみたあとなら、なおさら……  
 コーヒーがうまい  
 くゆらすタバコがうまい  
 と、一隅のテーブル  
 若者のグループが  
 クルマの話に花を咲かせている  
 ン!? ヤーヤー  
 若者たちは気さくだ  
 カー・セールスマンが1人加わって  
 話の輪はまた広がる  
 たくまずして見出すカー・セールス  
 (実に、これがあるからよい)  
 うなずく(千代田日産)マン

**コーヒーと若者とクルマと……**

NISSAN 千代田日産モーター株式会社

●私たちの仲間となって活躍してください。お問い合わせは、総務部総務課までご連絡ください。東京都豊島区東池袋4-31-8、〒170。☎(03)918-1231

**The Good Life on Summer**

カレッジ衣裳哲学・夏の第1章。\*The Good Life on Summer\*。  
 世界84ヵ国にファンをもつアローシャツが、キャンパスの男たちに提案するファッションテーマ。灼熱の太陽を投影した、多彩なカラーの響宴…。アローのプリント、アローのストライプが、躍動する青春の心を受けとめる。  
 '71年、夏のエポックメイキングです。

アローシャツは世界のベストブランドです  
**→Arrow→**  
 日本アロー株式会社  
 本社—東京都中央区京橋1丁目5番地 Tel.代表(03)563-3686  
 出張所—大阪府西区京町堀2丁目80番地 Tel.代表(06)448-2075  
 LICENSED BY CLUETT, PEABODY & CO., INC. U.S.A.

71年、日本経済は新しい時代を迎える。もう、調和なき成長は過去のもの。すべての活動は人々のためにあるというこころわれわれはこの原点をかみしめなければならぬ。

岡三証券は、コンピュータを駆使した情報ネットでの新しい時代の要請にこたえる。

ちよ、真に豊かき経済社会建設に全力をふるおう。

考える人材を待つ

**岡三証券**

東京都中央区日本橋江岸1-5 千103  
 人事部 TEL (03)272-2211

**Y.K.K**

技術で世界を征く

**採用試験**

**5月10日**

願書提出締切日4月末日

■会社概要  
 創業=昭和9年  
 代表者=取締役社長 吉田忠雄  
 資本金=56億円  
 従業員=8000名  
 年間売上高=650億円  
 製造品目=ファスナー、アルミ建材、精密機械、綿糸、細幅テープ、伸銅品、アルミ合金

■事業所=(本社)東京(支店)大阪(営業所)名古屋(出張所)札幌、仙台、羽生、足利、五泉、岐阜、岡山、広島、今治、福岡、甲府、豊岡(主要工場)生地工場、黒部工場(海外工場)アメリカ、カナダ、イギリス、ドイツ、オランダ、香港、台湾など30工場

■輸出国=アメリカ、ヨーロッパ、東南アジアなど120数カ国

■入社のご案内  
 応募資格 昭和47年3月卒業見込みの男子  
 初任給 47年度未定(参考・46年度)  
 技能職 4万2500円~4万7500円  
 営業職 4万1500円~4万3500円  
 昇給年1回(4月)  
 賞与年2回(7月、12月)  
 ほかに、業績により臨時賞与支給  
 募集人員 技術系70名、事務系80名  
 採用予定学科 事務系/経済、法、商、外語 技術系/機械、金属、繊維、建築、応用化学、電気およびこれに類する学科

■採用関係連絡先  
 応募要項・試験日時および会場についての詳細は、下記あてにお問い合わせください。  
 東京都千代田区神田和泉町1 101  
 吉田工業株式会社 総務部人事課  
 ☎(03)866-7241(大代表)