

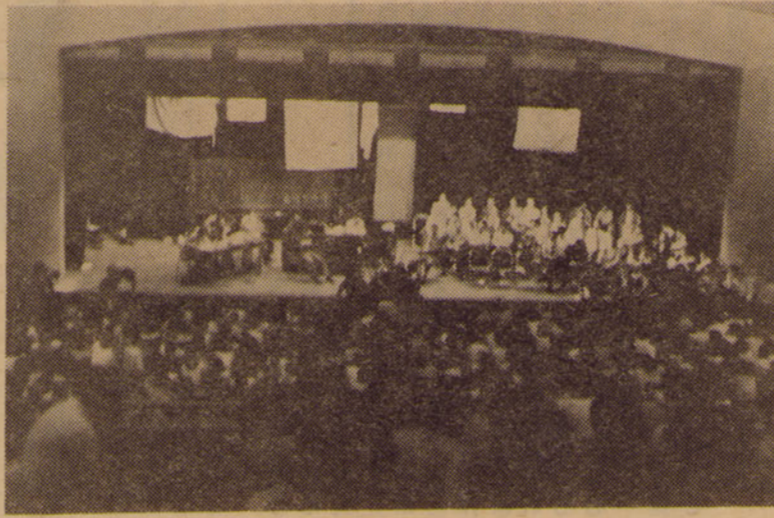


発行所 立教大学新聞部 東京都文京区三軒三丁目 電話 3571 171 編集者 小川恒雄 印刷所 立教大学印刷部 東京都文京区三軒三丁目 電話 3571 171 発行人 小川恒雄 責任者 倉田和夫

早稲田学院 早稲田大学 早稲田大学 早稲田大学 早稲田大学 早稲田大学 早稲田大学 早稲田大学 早稲田大学 早稲田大学

立大闘争勝利・大学立法粉碎

全学ストライキに突入



カリキュラム問題闘争をめぐって、文芸部大衆団交

6・25, 7・5 全学学生大会開く

民青系執行部リコール

全学学生大会は、六月二十五日、早稲田大学大講堂において、民青系執行部をリコールし、全学学生大会を開くことになった。この大会は、全学学生大会の開催をめぐって、民青系執行部をリコールし、全学学生大会を開くことになった。この大会は、全学学生大会の開催をめぐって、民青系執行部をリコールし、全学学生大会を開くことになった。

第27回 全学連定期大会開く

全国より四千名結集

七月三日、早稲田大学大講堂において、第27回全学連定期大会が開かれた。この大会には、全国から四千名以上の学生が参加した。大会は、全学連の活動報告、今後の活動方針の決定などを行った。

第27回定期全国大会

長退する社共既成指導部解散

武斗主義者への革命的学生運動の要求



第27回全国大会会場演壇を志める新中戦の学友

七月三日、早稲田大学大講堂において、第27回全学連定期大会が開かれた。この大会には、全国から四千名以上の学生が参加した。大会は、全学連の活動報告、今後の活動方針の決定などを行った。

6・20 抗議行動敢行

二千数百名結集



立教通りを荘厳に閉めつづける二千数百の学友

六月二十日、立教大学大講堂において、二千数百名の学生が参加した抗議行動が行われた。この抗議行動は、民青系執行部のリコールを要求するものであった。

文科カリキュラム白紙撤回さる

六・二七文学部大衆団交

六月二十七日、早稲田大学文学部において、文科カリキュラムの白紙撤回が決定された。この決定は、文科カリキュラムの改革をめぐって行われた大衆団交の結果である。

六月二十七日、早稲田大学文学部において、文科カリキュラムの白紙撤回が決定された。この決定は、文科カリキュラムの改革をめぐって行われた大衆団交の結果である。

7・15 立法粉碎闘争

一四名不当逮捕

七月十五日、早稲田大学において、立法粉碎闘争が行われた。この闘争は、立法の撤回を要求するものであった。結果として、一四名の学生が不当逮捕された。

第二七回大会の意義と任務

第二七回大会の意義と任務について、全学連の活動方針を決定した。この大会は、全学連の活動方針を決定する重要な機会であった。

第12回新聞学会賞

懸賞小説募集

募集要項

- ① 字数 四〇〇〇字程度(三枚程度)
- ② 賞格 本学学生(立教大学) 賞金 一〇万円(入賞者一人)
- ③ 締切 昭和四十四年九月十日
- ④ 発表 本学 立教大学新聞
- ⑤ 応募 募集要項 未定
- ⑥ 賞金 一、二、三、四、五、六、七、八、九、十、十一、十二、十三、十四、十五、十六、十七、十八、十九、二十、二十一、二十二、二十三、二十四、二十五、二十六、二十七、二十八、二十九、三十、三十一、三十二、三十三、三十四、三十五、三十六、三十七、三十八、三十九、四十、四十一、四十二、四十三、四十四、四十五、四十六、四十七、四十八、四十九、五十、五十一、五十二、五十三、五十四、五十五、五十六、五十七、五十八、五十九、六十、六十一、六十二、六十三、六十四、六十五、六十六、六十七、六十八、六十九、七十、七十一、七十二、七十三、七十四、七十五、七十六、七十七、七十八、七十九、八十、八十一、八十二、八十三、八十四、八十五、八十六、八十七、八十八、八十九、九十、九十一、九十二、九十三、九十四、九十五、九十六、九十七、九十八、九十九、百

明日を見失わないための「考える」シリーズ—新刊

- 日本を考える 新刊 二四三頁 三三〇円
- アメリカを考える 新刊 二四三頁 三三〇円
- 世界を考える 新刊 二四三頁 三三〇円
- ラテンアメリカの経済 新刊 二四三頁 三三〇円
- ケインズと現代 新刊 二四三頁 三三〇円
- 経済成長の諸段階 新刊 二四三頁 三三〇円

民青の策動に抗して

6・24文・法学部スト突入

デッチアゲ「学生大会」破産す

民青系執行部の策動に抗して、文芸部と法学部がストライキに突入した。このストライキは、民青系執行部の策動を破産させることを目的とした。

就職に 将来の飛躍のために不可欠!!

コンピュータ通信教育

1カ年コース (3級プログラマー資格) 学費 18,000円

6か月コース (基礎コース) 学費 8,000円

入学随時

案内書無料

本学および全国主要都市にてスクーリング実施 文科系の方々に充分理解出来ます。

産業能率短期大学 702-4151 通信教育部 EDP研究部 D係 東京都世田谷区玉川等々力3-17

ダイヤモンド社

東京・霞が根 1-1 電話 25376

経済成長の諸段階

W.ロスラー著 木村健二訳 A判 六〇〇円

日本を考える

現代を揺るがす問題点 86

山本正吉著 新刊 二四三頁 三三〇円

アメリカを考える

政治経済を動かすキーポイント 46

要田正吉著 新刊 二四三頁 三三〇円

法と幻

大学管理法闘争史・現代からの発言

年表・資料・京大新聞縮刷版

¥560

発行 京大新聞縮刷版発行委員会 発売元 立教大学新聞学会

「教育資本」論への試み

相史有



序

教育資本論の試みは、教育の歴史的発展を考察し、その本質を明らかにしようとするものである。教育は、単に知識の伝達だけでなく、人間の個性を伸ばし、社会に貢献する人材を育てることにあり、これが教育資本の本質である。

学生のプロレタリア的自覚の論理とは何か

学生は、社会の中で自覚をもち、自己の利益を追求するだけでなく、社会の発展のために努力するべきである。プロレタリア的自覚とは、社会の階級構造を理解し、その不正を批判し、変革を求めようとする意識のことである。

就職

その根源性の開示

就職は、単に労働市場で働くことではなく、自己の能力を社会に発揮し、社会に貢献することである。その根源性を開示することは、就職者にとって重要な課題である。

高級な労働力

高度な労働力は、社会の発展に不可欠なものである。その育成には、教育と訓練が重要であり、社会は高度な労働力を育てる責任を負っている。

深刻化する「内部対立」

社会の深刻化する内部対立は、教育界にも波及している。教育者間の対立や、教育制度の矛盾が、教育の質を低下させている。

お詫びと訂正

本誌掲載の「教育資本論」に関する記事に誤りがあったことをお詫びし、訂正いたします。

目次

教育資本論への試み	相史有
学生のプロレタリア的自覚の論理とは何か	
就職とその根源性の開示	
高級な労働力	
深刻化する「内部対立」	
お詫びと訂正	

共立出版

の既刊好評書

数学小辞典	2,900円
ベクトル	1,200円
新しい代数	1,500円
代数学入門	1,800円
微積分演習	1,600円
物理学演習	1,800円
量子力学	2,200円
原子物理学	1,800円
音響と振動	1,200円
電気通信実験	1,500円
自動制御工学	1,800円
鉄鋼物性学入門	1,500円
金属電気化学	1,800円
顕微鏡写真	1,200円
火薬	1,500円
群論入門	1,800円
物理学入門	1,500円
物理化学演習	1,800円
化学結合論	1,500円
分子分光学入門	1,800円
非水溶媒の化学	1,500円
定量的分析	1,800円
実験と計算	1,500円
毛外線放射生物学	1,800円
光合成の物理化学	1,500円
タンパク質の構造	1,800円
遺伝	1,500円
細胞遺伝学	1,800円
超高層物理	1,500円
地史・古生物	1,800円
偏光顕微鏡と岩石	1,500円
電子工学	1,800円
標準機械図及び設計	1,500円
JIS製図規格	1,800円
その応用	1,500円

池袋東口 東京「人」診療所

近視・乱視の進行をとめる!! 痛くない!!

最高の精度・永年の信用と安全性を誇る

メガネよりすぐれている点

- 強い近視や乱視などメガネで視力のでにくい眼に矯正効果がある。
- 視野が広く、自然の大きさで物が見えるのでスポーツに最適。
- レンズをはめられていることが分らず、湯気や雨風にもくもらない。
- 割れて目を傷つけることがない。
- 近視の度が進まない。

平日 10A.M ~ 8PM.
日祭 10A.M ~ 5PM.

池袋東口971-8188 高田馬場南口369-4646 青山409-0005



自身の理想が実現し、かたがた... 国学院大映研様 宮坂勝彦

自身の理想が実現し、かたがた... 国学院大映研様 宮坂勝彦

自己否定、病? パンドラ... 昨年のあんなに、また新しい... 自己否定、病?

もどかしい「映画探求の日々」から... 映画探求の「日々」から... 映画探求の「日々」から

映画探求の「日々」から... 映画探求の「日々」から... 映画探求の「日々」から

映画探求の「日々」から... 映画探求の「日々」から... 映画探求の「日々」から

大学とは何か 第2部 毎日新聞朝刊に長期連載

学生との総討論 出席者: 岩村智文, 岩田章, 柴良平, 富田武, 坂田道夫, 太田薫, 永井隆之助, 森下泰

募集 日産 学生アルバイト募集 日産自動車株式会社

新時代のトップビジネス... 就職説明会にご来場ください 千葉日産自動車株式会社

来春新卒予定の学生諸君 商品取引というものを本当に理解しよう 吉原商品株式会社

豪華な設備! 最高のムード! 最低の料金!! 池袋地球会館

経済に強くなろう 日本経済新聞 英文日経(週刊)



車を1台売るたびに、自分が少しずつ変わっていった。
 15台目になったとき、自分が社会を変えているという
 強烈な感動に酔いしれた。

日本のトップメーカー トヨタをになうセールスマン
 世界第2位の自動車生産国になった日本のトップリーダー・トヨタ、また、現在生産実績世界第6位の座を占めている国際的自動車企業トヨタを第一線で力強くささえているのがトヨタセールスマンです。

トヨタはセールス活動を科学する
 ただ足の向くまま、気の向くままにセールスを行なうのではありません。トヨタのセールスマンは《テリトリー制》によって一定の地域を担当し、科学的に作成された見込客リスト、その他各種データにも

とづいて販売戦略を練り、計画的に行動します。

組織的なセールス活動を展開する
 トヨタは、効果的な広告宣伝、徹底した教育、充実したサービス網、豊富な資金力など総力を結集してセールスマンの活動を強力にバックアップしています。もちろん、すぐれたトヨタの車への圧倒的な信頼があることはいうまでもありません。

セールスマンは市場調査マンである
 トヨタの代表者として車を販売するだけでなく、た

えず需要者の声も的確に把握します。それは、ただちにフィードバックされて、次の生産計画、商品企画を生みだすのです。トヨタをささえるセールスマンの誇りがここにあります。

若いあなたを待つトヨタ
 ビッグスリーに迫るトヨタの発展はこれからです。可能性豊かな若いエリートに、トヨタのセールスマンを確信をもっておすすめします。給与も安定した固定給、プラス実績にふさわしい待遇。安心して仕事にうちこめます。

トヨタのセールスマンは——
 現代を演出するプロサラリーマン



信頼のマーク
TOYOTA

トヨタは人材を大切にします

ご応募のお問い合わせは、左記まで遠慮なくお寄せください。

トヨタ自動車販売店協会
 東京都千代田区九段南2-3-18 トヨタ販売ビル9階 TEL 東京(263) 6456

トヨタ自動車販売株式会社 東京事務所人事課
 東京都千代田区九段南2-3-18 トヨタ販売ビル内 TEL 東京(263) 4111

トヨタ自動車販売株式会社 本社人事部人事課
 名古屋市千代田区龍江町2-2 TEL 名古屋(551) 9111

トヨタ自動車販売株式会社 大阪事務所
 大阪府南区北町通4-18 TEL 大阪(251) 3543