



発行所 東京都池袋3丁目 立教大学新聞部 電話76852

早稲田学院 早稲田大学 立教大学

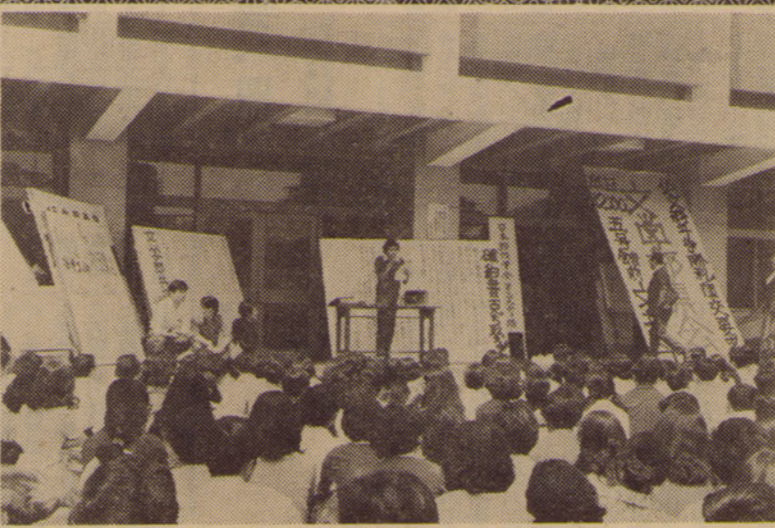
報道団体連絡会議 (準) 結成される

文科系学生を中心とする学生自治会

東京コンタクト池袋診療所

全学的闘争へ高揚す

文学部闘争



5月10日、五号館前において集会をもちよる700名の学友

文・教授会、団交確約 文共闘六号館バリ封鎖す

人間関係を通じて全学的闘争へと高揚しつつある。この闘争は単なる人間関係と見なされず、教授会、学生自治会、文共闘の三者が互いに牽制し、交渉を迫るものである。文科系学生自治会は、この交渉をめぐって、文共闘六号館をバリケード封鎖し、交渉の進展を迫っている。

4・26 仏闘委結成 五〇〇名結成

4・28 沖繩闘争展開 不当弾圧続く

5・2 文共闘結成集会 七項目要求提起

5・10 団交貫徹集会 破壊策動、粉砕さる

文学部闘争を更に 推進せよ

文学部闘争は、現代における天啓運動である。文学部闘争は、単なる学部の闘争ではなく、全学的闘争の先鋒として、学生自治会、文共闘と連携して闘争を推進する必要がある。

愛知訪米阻止闘争に起て

大学立法成立か 中教審 大学への直接介入

文科系学生自治会は、この交渉をめぐって、文共闘六号館をバリケード封鎖し、交渉の進展を迫っている。また、文学部闘争を更に推進せよ、愛知訪米阻止闘争に起て、大学立法成立か、中教審 大学への直接介入など、全学的闘争の動向が報じられている。

ダイヤモンド社 技術エリート 生活未来学

断絶の時代 P.F.ドラッカー 知識社会の構想

思想運動研究所 大学左翼教授名鑑

新聞月報 新聞論潮

青木書店 貨幣の基礎理論

日本の反スターリン主義運動Ⅱ 革共同の歴史と理論 わが革命的共産主義運動10年の教訓とは何か?

5-12 文教授会へ弾劾の声
論理的破産宣言
「弾劾」の言葉は、たいてい、権威ある者が、権威ある者に用いられる。...

5-13 全学総決起集会
六号館封鎖
その日午後六時、全学総決起集会が行われ、六号館が封鎖された。...

5-15 全学集会へ四千人
20日同交開催
この日午後六時、全学集会が行われ、約四千人が参加した。...

再び学生諸君へ
四月二十九日、われわれは「再び学生諸君へ」という文書を出した。...

中教審答申から
大学立法へ

大東・日教協を中心とする中教審答申が、五月二十日、文部省から発表された。...

中教審答申の全貌
四月二十日、文部省から発表された中教審答申の全貌を、この欄で紹介する。...

教育の帝国主義的
再編の本格的開始
この答申は、教育の帝国主義的再編の本格的開始を示している。...

70年をめぐり階級情勢
「70年」の到来は、階級情勢を大きく変える可能性がある。...

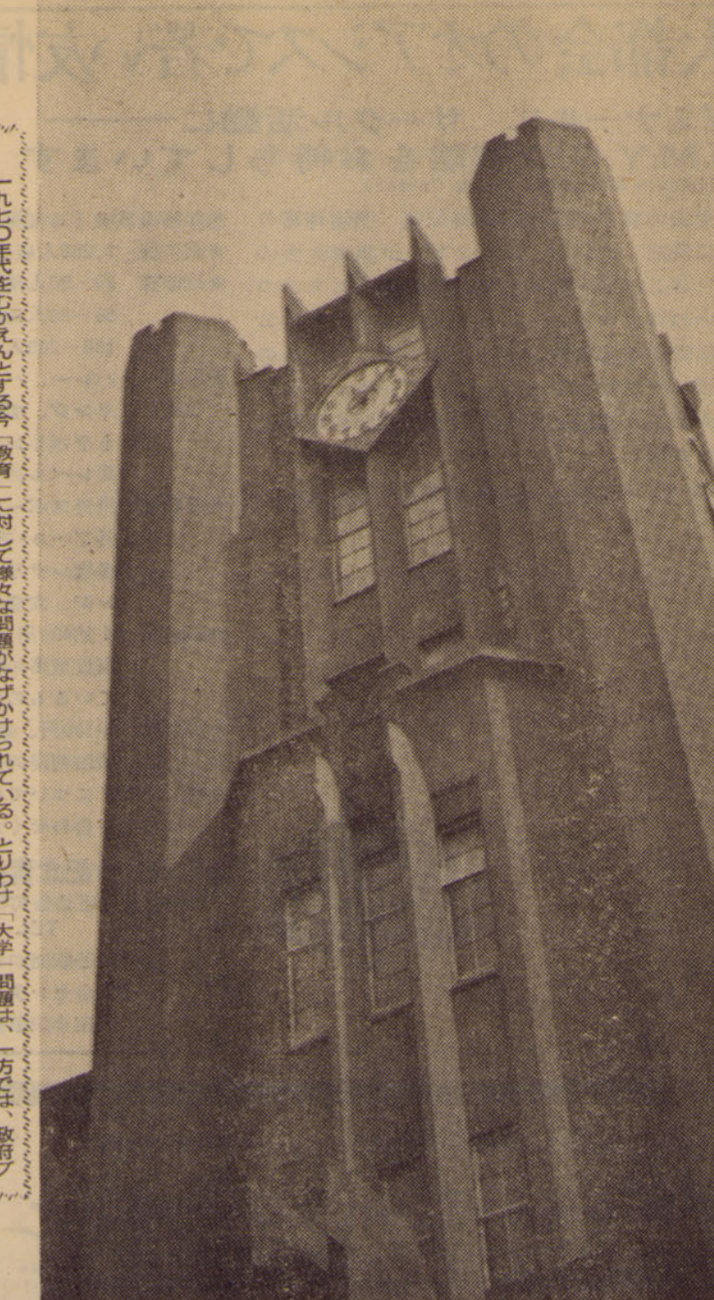
教育の現状
現在の教育現場には、多くの問題が存在している。...

中教審答申の背景
中教審答申の発表には、社会的背景が大きく影響している。...

教育の未来
教育の未来は、社会の変化とともに変化する必要がある。...

東洋経済新報社 経済学辞典と経済学名著
体系経済学辞典
経営学辞典
経済学大辞典
統計学辞典
日本近代史辞典
就職試験問題集
経済新語辞典
経済記事の見方
世界を考える
世界は激動する
知識産業革命
20世紀の限界
時事問題の基礎知識69

共産主義と教育



一九〇〇年代から今に至るまで、教育は「知識の伝達」から「人格の形成」へと変遷を遂げてきた。その中で、共産主義の登場は、教育のあり方を根本的に問い直した。...

人間的生産の本質とは

「人間の生産」の本質とは、単に物質的な生産を指すのではなく、人間性そのものを育てることにあり、それは教育の本質である。...

教育論ノート

「大学」教育の史的唯物論的説明

梨葉子

教育の本質論的規定

教育の本質を規定する上で、歴史的唯物論的視点は不可欠である。教育は社会の生産活動の一部として、人間性を形成する役割を果たしている。...

疎外形態としての「教育」

現代社会における教育は、しばしば疎外形態を呈している。知識の伝達だけが目的となり、人間性の育成が軽視されている。...

◆新入会員募集中!

- 新しい「何か」をつぎとめるため、論議し、苦悩し、新聞を創ろう
- ファイトある新入会員
- 原則として1、2年生に限る

◆原稿募集中!

- 映画評論・書評・時事評論その他
- 独創的な創造力に豊富なものであれば形式を問いません
- 編集会議で検討して採用いたします
- 採用の場合は薄謝します

立教大学新聞学会 東京都豊島区西池袋1丁目
TEL (983) 0111 (内線) 688

4月16日 オープン!!

ベロとシッポ

MENU

レストラン・コーヒー
ベロとシッポが西池袋に開店しました。

●お飲み物
コーヒー 80
コーラ 80
ビール 180

●お料理
カニコロッケ 200
エビフライ 350
ポークカツ 300
カレーR 200
スパゲッティ 150
タシシチュー 500
デザート 150

●お飲み物
コーラ 80
コーラ 80
ビール 180

●お料理
カニコロッケ 200
エビフライ 350
ポークカツ 300
カレーR 200
スパゲッティ 150
タシシチュー 500
デザート 150

●お飲み物
コーラ 80
コーラ 80
ビール 180

●お料理
カニコロッケ 200
エビフライ 350
ポークカツ 300
カレーR 200
スパゲッティ 150
タシシチュー 500
デザート 150

営業時間 10:00AM~1:00AM

西池袋2-12-4 第三増山ビル1F Tel. (971) 1665

共鳴する人材を求めます

募集要項

応募資格 昭和45年3月卒業見込者
法、商、経済・経営、政治、社会の各学部専攻者。
胸部疾患既往症不可。色盲は可。

提出書類 第1回は6月5日まで、第2回は9月20日まで
履歴書、写真、身書、成績証明書、身体検査書(健康診断書)、卒業見込証明書、戸籍謄本各1通

試験内容 語学(英語)、専門(選択式)、常識(以上約90分) 面接 1人当たり約15分

受検交通費 実費支給します。
試験当日の持参品 筆記用具
*昼食は支給します。

試験場案内図

試験場 東京都中央区日本橋室町1-2

会社概要

資本金 1億9,600万円
従業員 480名(男子 389名, 女子 91名)
業務内容 商品取引所に上場されている商品の売買と売買の仲介をし、仲介手数料を取入とする商社。
主要商品 ゴム、砂糖、繊維、農産物
本社 東京都中央区日本橋室町1-2
事業所 新潟・赤羽・葛飾・自由が丘・新宿・横浜・静岡・浜松・豊橋・名古屋・京都・大阪・大阪南

主要取引先 一般大衆・商社
年間取扱高 2,200億円(43年度)
年間収入手数料 12億円(43年度)
取引銀行 大和(日本橋)・富士(小舟町)・三和(堀留)

大量商品の流通に貢献する富士商品

現代における商品の流通は、規模において巨大化しました。東南アジアのゴム、オーストラリアの羊毛、アメリカの棉花、キューバの砂糖等、生活必需品の多くは私達商品仲買人や商社によって大量に輸入され、商品取引所で取引されます。これら原材料を用いる加工業者は、原料の確保や製品販売価格の維持のために、保険つなぎの場としても取引所を利用します。

富士商品は、全国同業会社 309社中取扱高や経営内容において、ベストテンに入っています。

富士商品株式会社

大都会のオアシスで若い友情を深めましょう

ゼミナールに サークル活動に O.M.Y.C.は諸君をお待ちしています

(Olympics Memorial Youth Center)

大東京の真中に広がる森林公園 明治神宮の森に隣接。1964年、オリンピック東京大会の時 ここは選手村として世界の若人たちのつどいの場となった。これを記念して、いまここは青少年総合センターとして若人のためのスポーツと諸研修の場となっている。ここで若人たちが集団生活をとおして互いの理解と友情を深め、ゼミナールに クラブ活動に、スポーツにと盛んに活動を展開している。

- 主な施設設備 [冷暖房完備]
- ★宿泊棟 2,700人収容 男女別
- ★研修棟 20-30人用教室、音楽室、各種レク室、50-80人用教室、音楽室、100-200人用教室
- ★スポーツ館 バレー、バスケット、体操、レスリング、ボクシング、サーキット、トラボリンの各室 (何れも選手級用レベルの設備)
- ★その他 屋外スポーツ場 (フィールド、屋外プール、アーチェリー場その他) 各種レクリエーション設備 ラウンジ、食堂及びグリル 売店など
- ★宿泊料 1泊400円 (夏季期間は500円) 施設設備の使用は 特に定められているもの以外は無料です。
- ★食事代 センター 朝100円、昼100円、夜150円
- ★利用方法 宿泊利用の外 日帰り利用もできる
- ★詳しいことについては ご遠慮なくセンターにお問い合わせください。



オリンピック記念青少年総合センター
東京都渋谷区山手町346 (〒)151
TEL 03 (467) 7201

交通 渋谷駅西口12番京王バス 青少年総合センター前下車
新宿小田急線参宮橋駅下車5分

コンサルタントの大和



大和証券は たくましい行動力と フレッシュな知性に 期待している

人材を育てる

大和証券

●本店 人事部 人事課

東京都千代田区大手町2-8 TEL (270) 1111 (代)
東京駅八重洲北口下車呉服橋交差点隣

国民経済の行く手をしめす“東証”

東京証券取引所は、あなたの法律、経済、
会計の専門知識を活かせる職場です。

就職説明会

日時 5月28日(水)
P.M. 1.00~
場所 東京証券取引所

東京証券取引所

会採用関係連絡先

採用についての詳細は、ご遠慮なく下記へお問い合わせ下さい。
なお、ご来所くださいれば、係員がくわしくご説明します。
東京都中央区日本橋兜町1の6 東京証券取引所 総務部人事課
TEL東京(03)666-0141(大代表) 内線 269・270・315

世界市場に君臨する王者

Y.K.K.

●活躍の舞台は世界に

Y.K.K.のブランドは、今や世界各国の人々の間で知られています。それは、創立以来35年間、フロンティア精神をもってたゆまぬ努力と情熱をかため、つぎつぎと新製品を開発して世界各国に送りこんだ結晶です。

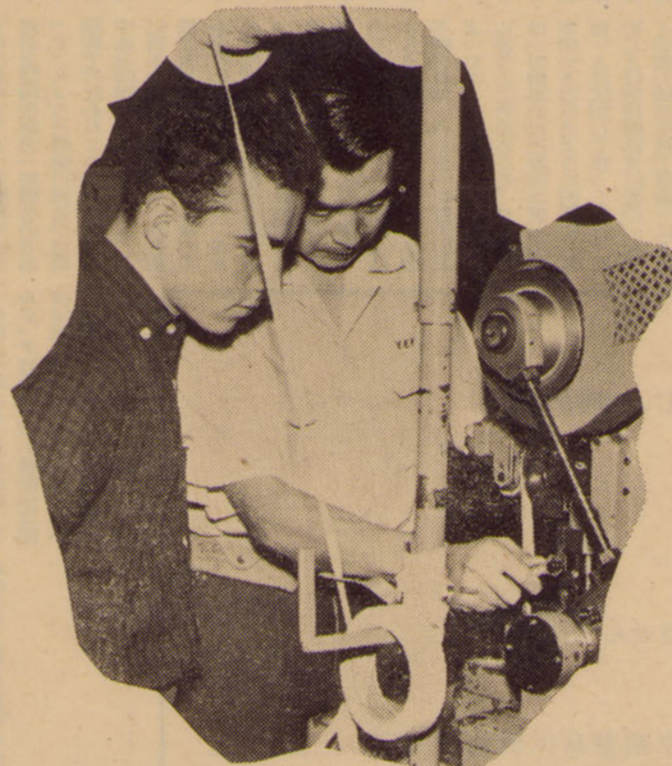
世界最大の設備と最高の技術から生まれた製品は最近とみに高く評価され、今日では世界115カ国に販路を有し、さらに22カ国、26カ所の単独、合弁の工場をもつなど、全世界に確固たる基盤を築きあげています。

●君こそY.K.K.の頭脳に

Y.K.K.はファスナーおよびその機械のみならず、アルミサッシ、スバンドレル、建材など、「原料から製品まで」広い分野にわたって一貫生産をおし進め、積極的な姿勢で躍進をつづけています。

Y.K.K.は、今後とも各部門における強化、充実をはかり、世界的視野での企業活動——名実ともにワールド・エンタプライズをめざしています。

フレッシュでエネルギッシュな君、力ある君の参加を待望します。



採用に関してのお問い合わせは、下記へご連絡下さい。又、パンフレット等も作成いたしておりますので、ご請求下さい。お送りいたします。

一採用学部一

- 技術系 (機械、建築、金属、繊維、化学)
- 事務系 (経済、法学、商学)
- 昭和45年3月卒業見込の方

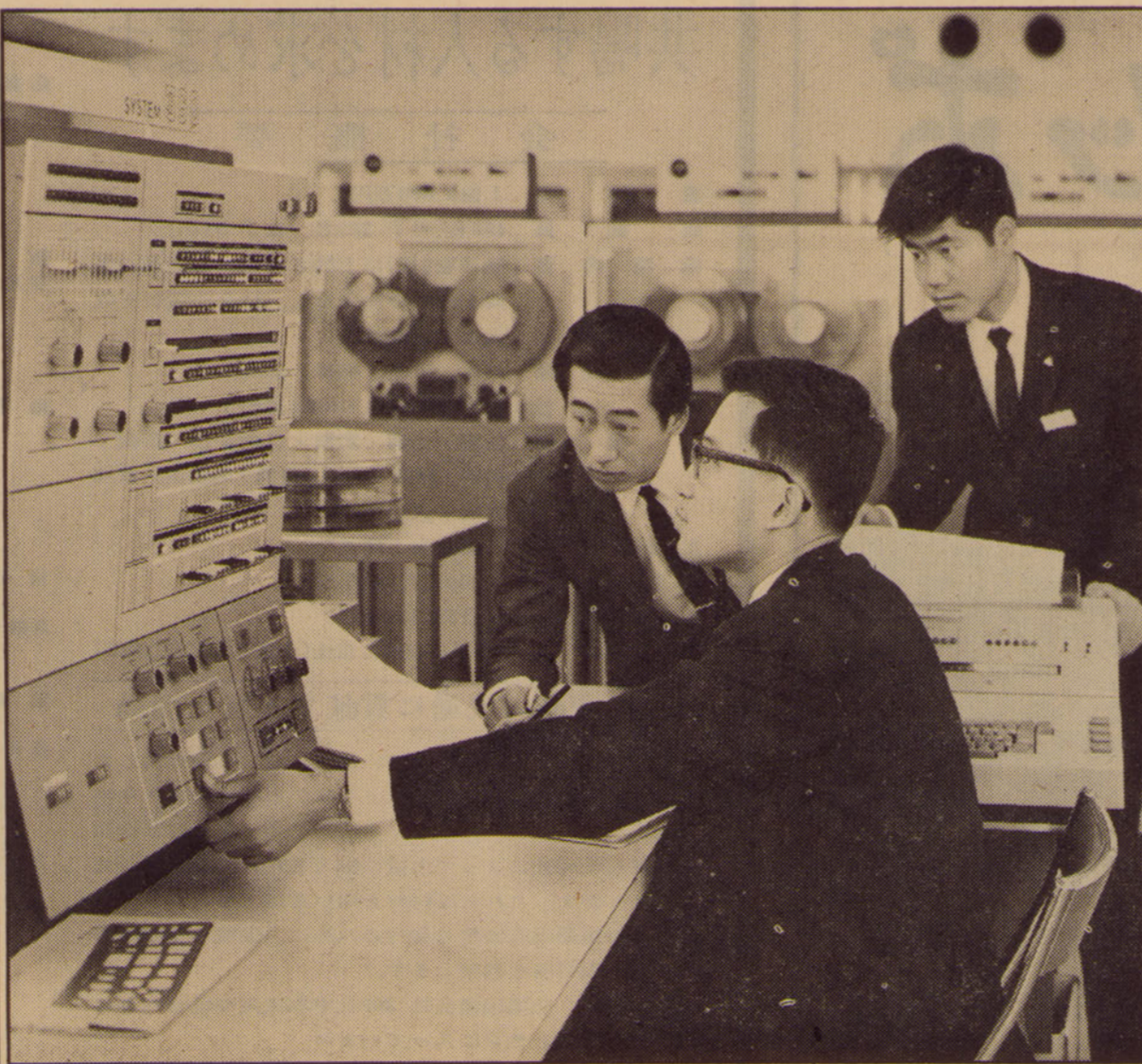
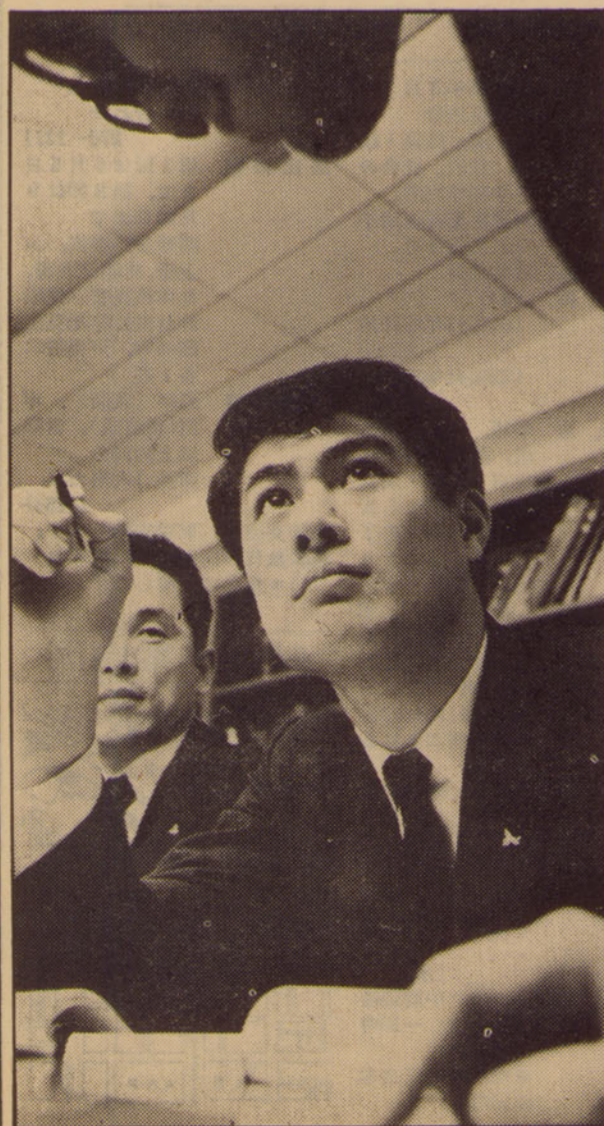


一採用関係連絡先一

吉田工業株式会社

本社 東京都千代田区神田和泉町1 〒101
総務部人事課 TEL(866)7241大代表

会社概要/三菱自動車(乗用車、トラック、バス、軽自動車)の総販売 ●創立/昭和24年12月 ●資本金/24億円 ●従業員数/1,317名(44.3.31) ●売上高/年間1,960億円(42.10-43.9) ●本社/東京 ●事務所・センター/川崎・名古屋・高槻・金沢・札幌・福岡



- サービス工場を新設するつもりだが、その経営指導を
- モーター・ショウをひらきたいのだが、その準備と運営に。
- 〇〇地区の市場分析を。
- 部品改良のアイデアがあります。研究をすすめてください。
- 激戦中、販売戦略にアドバイスを。
- すぐれたカー・セールスマンを育てたい。新入社員教育を。

全国の特約販売会社からもちこまれる要望の数々。私たちは、その一つ一つに応え、援助し、さらに長期の販売促進プランにもとづいて、機動的、総合的な企業活動をつづけています。

私たちの三菱自動車販売(株)は三菱自動車グループの統括会社、メーカー(三菱重工業)と第一線ディーラーを組織的、有機的に結ぶのがその役割です。傘下特約販売会社132社、営業拠点850箇所。特約販売店および指定サービス工場5,500店。この膨大な三菱自動車グループの中心にあります。三菱自動車グループの年間売上高は約2,000億円となり、最近5年間に4倍以上にも伸びています。そして、わが国自動車業界における上位勢力として、その将来を期待されています。

私たちは三菱自動車グループのプレーン。として、マーケティング活動、販売会社の管理と経営指導、資金援助、情報管理、PR活動などに邁進しています。そして、世界の三菱自動車をめざしてたくましく前進する仲間を求めています。

モーターリレーゼーションの カギをにぎる男たち

三菱自販は三菱自動車グループの統括会社です



お問い合わせ先
当社をごらんになりたい方、さらにくわしくお知りになりたい方は、遠慮なく下記までご連絡ください。
東京都港区芝5-33-8 〒108
三菱自動車販売株式会社 総務部人事課 課長 山口 貞
電話 (03) 456-1111 (大代表)

三菱自動車販売株式会社

読書新聞闘争



報道界としての存在を堅持し、社会的責任を全うし、読者の利益を代表し、言論の自由を擁護し、民主主義の発展に貢献する。これが読書新聞の使命である。しかし、最近の読書新聞は、その使命を放棄し、権力者の御用新聞として振舞っている。これは読者の利益を代表する新聞として振舞うべきではない。読書新聞は、読者の利益を代表し、言論の自由を擁護し、民主主義の発展に貢献する。これが読書新聞の使命である。

理事会・右翼の弾圧に抗して

読書新聞が、理事会の弾圧に抗して、言論の自由を擁護し、民主主義の発展に貢献する。これは読者の利益を代表する新聞として振舞うべきではない。読書新聞は、読者の利益を代表し、言論の自由を擁護し、民主主義の発展に貢献する。これが読書新聞の使命である。

労働運動とメディア論

労働運動は、社会正義の実現を求め、労働者の権利を擁護する。メディアは、労働運動を正確に報道し、社会正義の実現に貢献する。これは読者の利益を代表する新聞として振舞うべきではない。読書新聞は、読者の利益を代表し、言論の自由を擁護し、民主主義の発展に貢献する。これが読書新聞の使命である。

新入生の眼

新入生は、大学生活の始まりを前に、希望と理想を抱き、未来を夢見る。しかし、現実の大学生活は、想像とは異なる。読書新聞は、新入生の悩みを解決し、大学生活を充実させる。これは読者の利益を代表する新聞として振舞うべきではない。読書新聞は、読者の利益を代表し、言論の自由を擁護し、民主主義の発展に貢献する。これが読書新聞の使命である。

宮坂とき江(弘文一年)

宮坂とき江は、弘文一年生として、大学生活を送っている。彼女は、読書を通じて、知識を学び、成長を遂げている。読書新聞は、宮坂とき江の成長を応援し、読者の成長を促す。これは読者の利益を代表する新聞として振舞うべきではない。読書新聞は、読者の利益を代表し、言論の自由を擁護し、民主主義の発展に貢献する。これが読書新聞の使命である。

赤外線

赤外線は、目に見えない光線であり、人間の健康に影響を与える。読書新聞は、赤外線に関する情報を提供し、読者の健康を守る。これは読者の利益を代表する新聞として振舞うべきではない。読書新聞は、読者の利益を代表し、言論の自由を擁護し、民主主義の発展に貢献する。これが読書新聞の使命である。

子供の領域

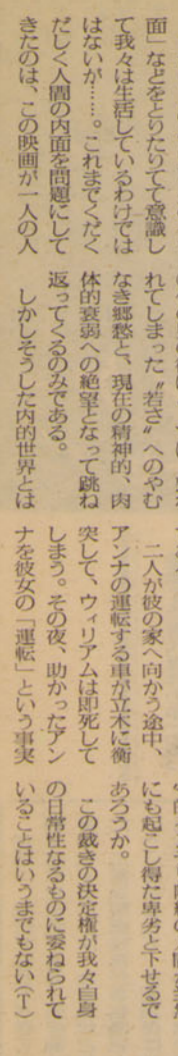
子供の領域は、成長と学びの場であり、読書を通じて、知識を学び、成長を遂げる。読書新聞は、子供の成長を応援し、読者の成長を促す。これは読者の利益を代表する新聞として振舞うべきではない。読書新聞は、読者の利益を代表し、言論の自由を擁護し、民主主義の発展に貢献する。これが読書新聞の使命である。

日常性と危機意識

日常生活は、危機意識を喚起し、読者の安全を守る。読書新聞は、危機意識を喚起し、読者の安全を守る。これは読者の利益を代表する新聞として振舞うべきではない。読書新聞は、読者の利益を代表し、言論の自由を擁護し、民主主義の発展に貢献する。これが読書新聞の使命である。

映評

映評は、映画の質を評価し、読者の映画鑑賞を助ける。読書新聞は、映評を提供し、読者の映画鑑賞を助ける。これは読者の利益を代表する新聞として振舞うべきではない。読書新聞は、読者の利益を代表し、言論の自由を擁護し、民主主義の発展に貢献する。これが読書新聞の使命である。



以下は、各記事の本文の一部を要約したものである。読書新聞は、読者の利益を代表し、言論の自由を擁護し、民主主義の発展に貢献する。これが読書新聞の使命である。

遅く明日に向かい前進する若人に!

トヨタ自動車販売株式会社の第一線販売会社として23年の基礎固めも、日々新たな決意を燃やして、より大きな目標に向かって一歩一歩前進しております。希望と理想に打ち勝つ若い諸君が、みんなと共に前進する原動力となることを心から期待します。 埼玉県与野市下落合739-0488(33)2111

埼玉トヨタ自動車株式会社

西武にはない標識です

西武百貨店は、この人材育成制度を基盤として、この数年、めざましい成長を遂げています。速度制限標識は西武百貨店の進む道にはまったく見あたりません。社会人としての長い一生を大切に、しかも生き生きと送りたいと思うあなたに西武百貨店は最も適した職場をお約束します。

募集要項

職種 ○販売職(繊維製品、雑貨、食品)
○技能職(プログラマー、オペレーター、商品試験室)
○技術職(電気、機械、施設、設備、建築、木工など)
○事務職(経理、購買、人事、調査、宣伝、商品管理など)
○外交販売職(会社外商、家庭外商、家具装飾、不動産など)

応募条件 ○昭和45年3月大学卒業見込みの方で身長160cm以上、視力0.6以上(矯正視力1.0以上)、色盲、色弱でないこと。

提出書類 ○入社申込書(当社指定)、学業成績証明書、健康診断書、写真(入社申込書と受験者整理カードに一枚ずつ貼布)、受験者整理カード(当社指定)、呼出し通知状(当社指定)

○当社指定用紙は大学の就職担当課にありますが、本社人事部にも用意しております。

選考 ○面接試験、語学、適性検査、その他採用についてのお問い合わせは常時うけつけております。お気軽にご相談下さい。

株式会社 西武百貨店 人事部採用担当
東京都豊島区南池袋1-28-1
03(981)0111 内線 2281

SEIBU 西武